



# **INFORME FINANCIERO DEL C. PRESIDENTE AL CONSEJO GENERAL ENERO-DICIEMBRE 2005**

**ABRIL DE 2006**

# CONTENIDO

1. **MARCO LEGAL.**
2. **INGRESOS-EGRESOS 2005.**
  - DESGLOSE DE OTROS INGRESOS, PRODUCTOS FINANCIEROS Y AMPLIACIONES 2005 ANEXO 1
  - DESGLOSE DE IMPUESTOS Y ACREEDORES 2004 ANEXO 2
  - ACREEDORES 2004 PAGADOS EN 2005 ANEXO 2.A
  - GASTOS QUE AFECTARON PRESUPUESTALMENTE 2005 ANEXO 2.B
  - DESGLOSE DEL RESULTADO DEL EJERCICIO 2005 ANEXO 3
  - CUADRO ACLARATORIO PRESUPUESTO APROBADO POR EL CONSEJO GENERAL VS EL PRESUPUESTO EJERCIDO ANEXO 4
  - COMPARATIVO ENTRE EL PRESUPUESTO EJERCIDO Y EL APROBADO ELECCIÓN EXTRAORDINARIA SANTA INES AHUATEMPAN 2005 ANEXO 5
3. **PRESUPUESTO EJERCIDO 2005 Y SU INTEGRACIÓN.**
  - COMPORTAMIENTO MENSUAL.
  - POR CAPÍTULO.
  - POR UNIDAD ADMINISTRATIVA ÓRGANO CENTRAL.
  - CAPÍTULO 1000 SERVICIOS PERSONALES POR UNIDAD ADMINISTRATIVA ÓRGANO CENTRAL.
  - CAPÍTULO 2000 MATERIALES Y SUMINISTROS POR UNIDAD ADMINISTRATIVA ÓRGANO CENTRAL.
  - CAPÍTULO 3000 SERVICIOS GENERALES, POR UNIDAD ADMINISTRATIVA ÓRGANO CENTRAL.
  - CAPÍTULO 4000 TRANSFERENCIAS PRERROGATIVAS A PARTIDOS POLÍTICOS.
  - CAPÍTULO 5000 ADQUISICIONES DE BIENES MUEBLES E INMUEBLES POR UNIDAD ADMINISTRATIVA ÓRGANO CENTRAL.
4. **PRESUPUESTO EJERCIDO 2005 POR CAPÍTULO, POR UNIDAD ADMINISTRATIVA ÓRGANO CENTRAL.**
  - CONSEJO GENERAL.
  - UNIDAD DEL SERVICIO ELECTORAL PROFESIONAL.
  - PRESIDENCIA.
  - COORDINACIÓN DE COMUNICACIÓN SOCIAL.
  - DIRECCIÓN GENERAL.
  - SECRETARÍA GENERAL.
  - UNIDAD JURÍDICA.
  - DIRECCIÓN ADMINISTRATIVA.
  - COORDINACIÓN DE INFORMÁTICA.
  - DIRECCIÓN DE ORGANIZACIÓN ELECTORAL.
  - DIRECCIÓN DE CAPACITACIÓN ELECTORAL Y EDUCACIÓN CÍVICA.
  - DIRECCIÓN DE PRERROGATIVAS, PARTIDOS POLÍTICOS Y MEDIOS DE COMUNICACIÓN.
  - CONTRALORÍA INTERNA.
- 5. **GASTOS GENERALES INSTITUCIONALES POR CAPÍTULO Y PARTIDA.**
- 6. **ELECCIÓN EXTRAORDINARIA EN EL MUNICIPIO DE SANTA INES AHUATEMPAN.**

# **1.- MARCO LEGAL**

## **MARCO LEGAL**

**El artículo 91, fracción XIII, del Código de Instituciones y Procesos Electorales del Estado de Puebla, dispone que el Consejero Presidente del Consejo General de este Instituto, tiene la atribución de rendir anualmente al Consejo General, a más tardar en el mes de abril, informe sobre el ejercicio del presupuesto correspondiente al año anterior.**

## **2.- INGRESOS - EGRESOS**

**2005**

## INGRESOS – EGRESOS 2005

<b>INGRESOS TOTALES</b>	<b>\$64,420,244.46</b>
-------------------------	------------------------

Presupuesto autorizado por el H. Congreso del Estado	\$52,803,291.97*
--	------------------

Elección Extraordinaria de Santa Inés Ahuatempan	\$ 508,435.21
--	---------------

Otros Ingresos, Productos Financieros y Ampliaciones	\$11,108,517.28
--	-----------------

Anexo 1

<b>EGRESOS TOTALES</b>	<b>\$65,254,953.83</b>
------------------------	------------------------

Presupuesto ejercido 2005	\$55,799,980.68
---------------------------	-----------------

Impuestos y acreedores 2004	\$ 9,454,973.15
-----------------------------	-----------------

Anexo 2

<b>RESULTADO DEL EJERCICIO 2005</b>	<b><u>-\$ 834,709.37</u> Anexo 3</b>
-------------------------------------	--------------------------------------

### NOTA:

EL PRESUPUESTO ORIGINAL AUTORIZADO POR EL CONGRESO DEL ESTADO, TUVO UNA REDUCCIÓN POR PARTE DE LA SECRETARIA DE FINANZAS POR \$75,000.00

ANEXO 4 CUADRO ACLARATORIO PRESUPUESTO APROBADO POR EL CONSEJO GENERAL VS EL PRESUPUESTO EJERCIDO

# DESGLOSE DE OTROS INGRESOS, PRODUCTOS FINANCIEROS Y AMPLIACIONES 2005

## ANEXO 1

<b>Otros Ingresos, Productos Financieros y Ampliaciones</b>	<b>\$11,108,517.28</b>
Convenio compra venta intergubernamental SFA- IEE vehiculos y computadoras	\$6,088,402.00
Ampliación SFA AP. 3334 para el pago del periódico oficial	\$1,309,420.00
Saldo en Bancos a1 01 de Enero 2005 y Caja	\$ 2,304,570.64
Venta directa del IEE activos fijos (Vehículos)	\$ 572,227.45
Monto recuperado por siniestro de vehículos	\$ 366,991.76
Productos Financieros (Intereses Cuentas Bancarias)	\$ 214,038.01
Ampliación SFA AP 3218 Incremento salarial y sus repercusiones	\$ 191,343.12
Recursos por: venta de cartón, toners, material electoral	\$ 136,524.30
Menos reducción de Secretaria de Finanzas y Administración	-\$ 75,000.00

## DESGLOSE DE IMPUESTOS Y ACREEDORES 2004

### ANEXO 2

Impuestos y acreedores 2004		\$9,454,973.15
Impuestos por pagar 2004	\$ 2,471,689.15	
Acreedores 2004, pagados en 2005	\$ 7,387,897.52	Anexo 2.A
MENOS		
Gastos de 2004 que afectarán presupuestalmente 2005	\$ 404,613.52	Anexo 2.B

# DESGLOSE DE IMPUESTOS Y ACREEDORES 2004

## ANEXO 2. A

Acreedores 2004, pagados en 2005		\$ 7,387,897.52
TELMEX, SA DE CV	1,160,458.95	
MARRIOT, S.A DE C.V	43,648.78	
UNINET S.A DE C.V.	392,278.44	
EL SOL DE PUEBLA	44,811.36	
DIARIO INTOLERANCIA	15,525.00	
LA OPINION DIARIO DE LA MANANA	36,310.56	
TALLERES GRAFICOS DE MEXICO	1,258,118.40	
COMPANIA PERIODISTICA	825.24	
ZOON POLITIKON	3,450.00	
IGNACIO MENDEZ RAMIREZ	40,000.00	
HORTENSIA MORENO MACIAS	20,000.00	
OPERADORA MEGACABLE	7,400.00	
ORGANIZACION RADIOFONICA	66,033.00	
MARCONI COMUNICACIONES S,A DE CV	115,000.00	
TV AZTECA	118,833.34	
RADIO ANGELES	67,466.66	
RADIO HUAMANTLA	42,021.00	
DIFUSA XELU	154,498.66	
SISTEMA RADIANTE	101,200.00	
RADIO DIFUSORAS ASOCIADAS RASA	69,517.50	
RADIO PRINCIPAL S.A DE C.V	51,839.82	
TELEVISION DE PUEBLA	190,541.20	
ARTURO ZORRILLA MARTINEZ	167,586.33	
RADIO TEHUACAN	18,526.50	
ULTRAVISION S,A DE C,V.	28,750.00	
CONSULTORIA CONTRA CORRIENTE	32,200.00	
MEDIOS PUBLICITARIOS DE PUEBLA	51,750.00	
CIMAT	552,000.00	
JESUS ARMAS GONZALEZ	3,450.00	
GRUPO ACIR PUEBLA S,A DE C,V	505,159.91	
RADIO TULANCINGO	87,112.50	
SISTEMA RADIANTE XXI	11,580.00	
HUAJAPAN OAXACA	21,275.00	
C. MUN. PUEBLA	6,667.84	
DALHEL LARA GOMEZ	2,836.00	
NOE MIGUEL DOMINGUEZ ABDALA	65.00	
SERGIO NICOLAS ABASCAL PETLACALCO	8,140.00	
PERIODICO OFICIAL	1,309,420.00	
VICTOR MANUEL GUERRA ORTIZ	22,500.00	
DESPACHO FREYSSINIER MORIN	64,055.00	
GRUPO SIT S.A DE C.V	380,190.00	
FELIX NOE AVILA	550.00	
RADIOMOVIL DIPSA SA DE CV	17,255.17	
VANGUARDIA E INTELIGENCIA	79,800.36	
GRUPO EDITORIAL STATUS SA DE CV	17,250.00	

## DESGLOSE DE IMPUESTOS Y ACREEDORES 2004 ANEXO 2.B

<b>Menos Gastos de 2004 que afectarán presupuestalmente 2005</b>		<b>\$ 404,613.52</b>
Fondo de vales de gasolina	123,810.00	
Cancelación de depósitos de arrendamiento de inmuebles no recuperados (Acuerdo IEE/JE-013/2005)	144,139.68	
Cancelación Deudores diversos-Alimentación de funcionarios de casilla, Alimentación Jornada Electoral, Gastos de campo, Viáticos entre otros (IEE-JE-014-2005)	104,147.56	
Comprobación de gastos (Viáticos)	4,641.56	
Depósitos de inmuebles recuperados	26,804.00	
Reposición de cheques cancelados 2004 y elaborados en 2005	1,070.72	

## DESGLOSE DEL RESULTADO DEL EJERCICIO 2005

### ANEXO 3

<b>SALDO AL 31 DE DICIEMBRE DE 2005 EN BANCOS</b>	<b>1,244,555.79</b>
<b>MENOS</b>	
<b>IMPUESTOS POR PAGAR DICIEMBRE 2005</b>	<b>1,210,219.01</b>
<b>SALDO A FAVOR 2005</b>	<b>34,336.78</b>
<b>MENOS</b>	
<b>ACREEDORES 2005</b>	<b>869,046.15</b>
PERIODICO OFICIAL	848,575.00
UNINET	20,471.15
<b>RESULTADO DEL EJERCICIO 2005 (Ingreso-Gasto)</b>	<b>-834,709.37</b>

## CUADRO ACLARATORIO ANEXO 4

### PRESUPUESTO APROBADO POR EL CONSEJO GENERAL VS EL PRESUPUESTO EJERCIDO

<b>PRESUPUESTO EJERCIDO 2005</b>		<b>55,799,980.68</b>
<b>PRESUPUESTO AUTORIZADO POR EL CONSEJO GENERAL ÓRGANO CENTRAL ACUERDO CG/AC-059/05</b>		<b>53,822,698.28</b>
<b>PRESUPUESTO AUTORIZADO POR EL CONSEJO GENERAL ELECCIÓN EXTRAORDINARIA DE SANTA INES AHUATEMPAN ACUERDO CG/AC-026/05</b>		<b>508,435.21</b>
<b>CANCELACIÓN DE DEPOSITOS EN GARANTIA 2004 IEE/JE- 013/2005</b>		<b>144,139.68</b>
<b>CANCELACIÓN DE SALDOS DEUDORES DIVERSOS 2004 IEE/JE- 014/2005</b>		<b>104,147.56</b>
<b>AMPLIACIÓN SFA AP. 3218 INCREMENTO SALARIAL Y SUS REPERCUSIONES</b>		<b>191,343.12</b>
<b>PERIODICO OFICIAL COBRO MEDIANTE OFICIO NO. 511 DEL 28 DE NOVIEMBRE DE 2005 POR 848,575.00 Y UNINET POR 20,471.15</b>		<b>869,046.15</b>
<b>FONDO DE VALES DE COMBUSTIBLE, REPOSICIÓN DE CHEQUES, DEPOSITOS DE INMUEBLES RECUPERADOS, QUE SE ENCUESTRAN EN ESTADOS FINANCIEROS.</b>		<b>156,326.28</b>
<b>DIFERENCIA PRESUPUETAL NO AUTORIZADO POR EL CONSEJO PARA EJERCER</b>		<b>3,844.40</b>

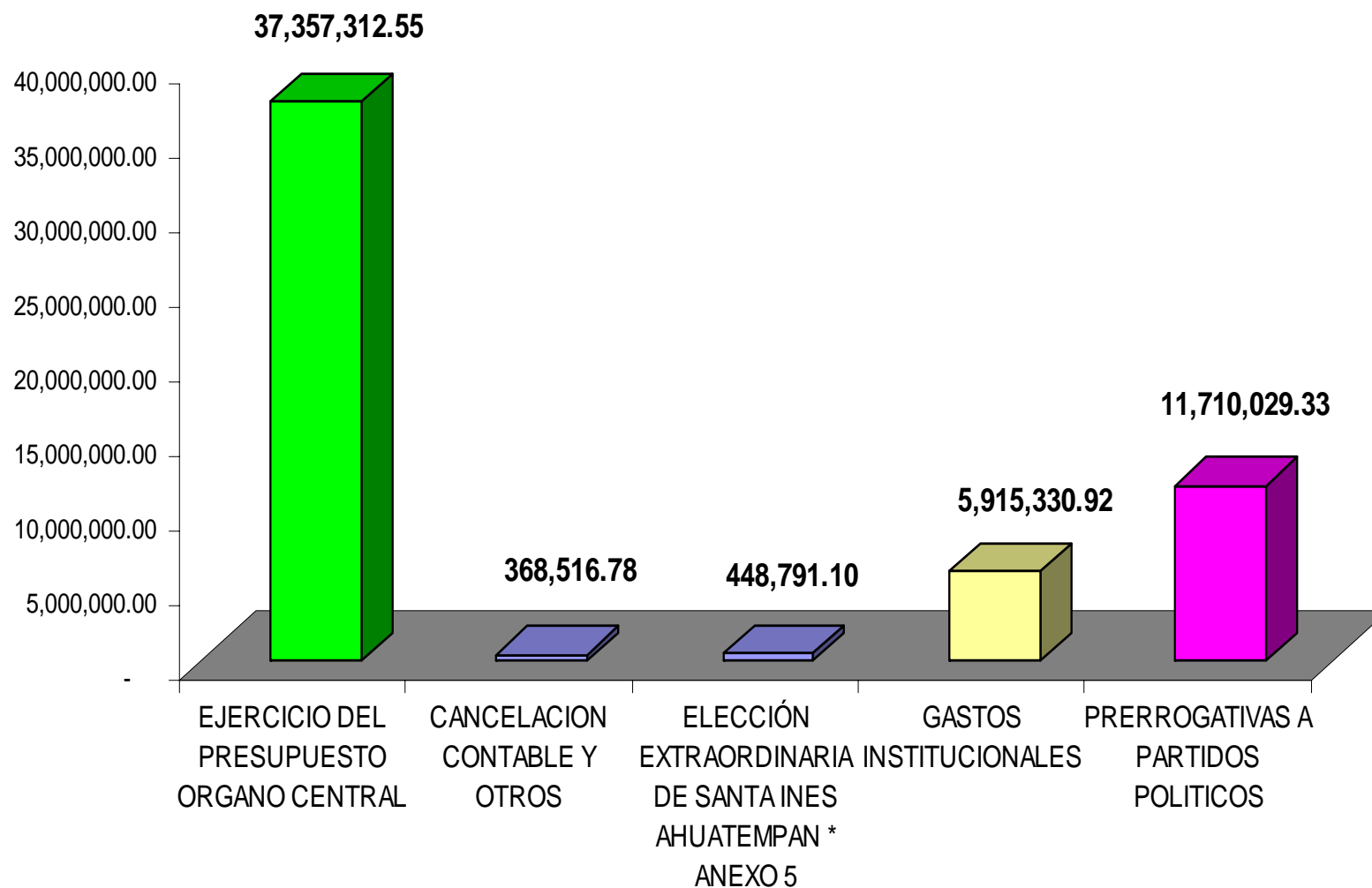
**COMPARATIVO ENTRE EL PRESUPUESTO EJERCIDO Y EL APROBADO  
ELECCIÓN  
EXTRAORDINARIA DE SANTA INES AHUATEMPAN 2005**

**ANEXO 5**

DESCRIPCION	PRESUPUESTO APROBADO	EJERCIDO ÓRGANO CENTRAL Y TRANSITORIO	DIFERENCIA
<b>CAPITULO 1000 SERVICIOS PERSONALES</b>	180,050.00	163,251.48	16,798.52
<b>CAPITULO 2000 MAT. Y SUMINISTROS</b>	58,001.01	72,920.86	-14,919.85
<b>CAPITULO 3000 SERVICIOS GENERALES</b>	221,658.39	193,183.22	28,475.17
<b>CAPITULO 4000 PRERROGATIVAS</b>	40,000.00	19,435.54	20,564.46
<b>CAPITULO 5000 BIENES MUEBLES E INMUEBLES</b>	8,725.82		8,725.82
<b>TOTAL</b>	<b>508,435.22</b>	<b>448,791.10</b>	<b>59,644.12</b>

## INTEGRACIÓN DEL EJERCICIO DE PRESUPUESTO TOTAL

**\$55'799,980.68**



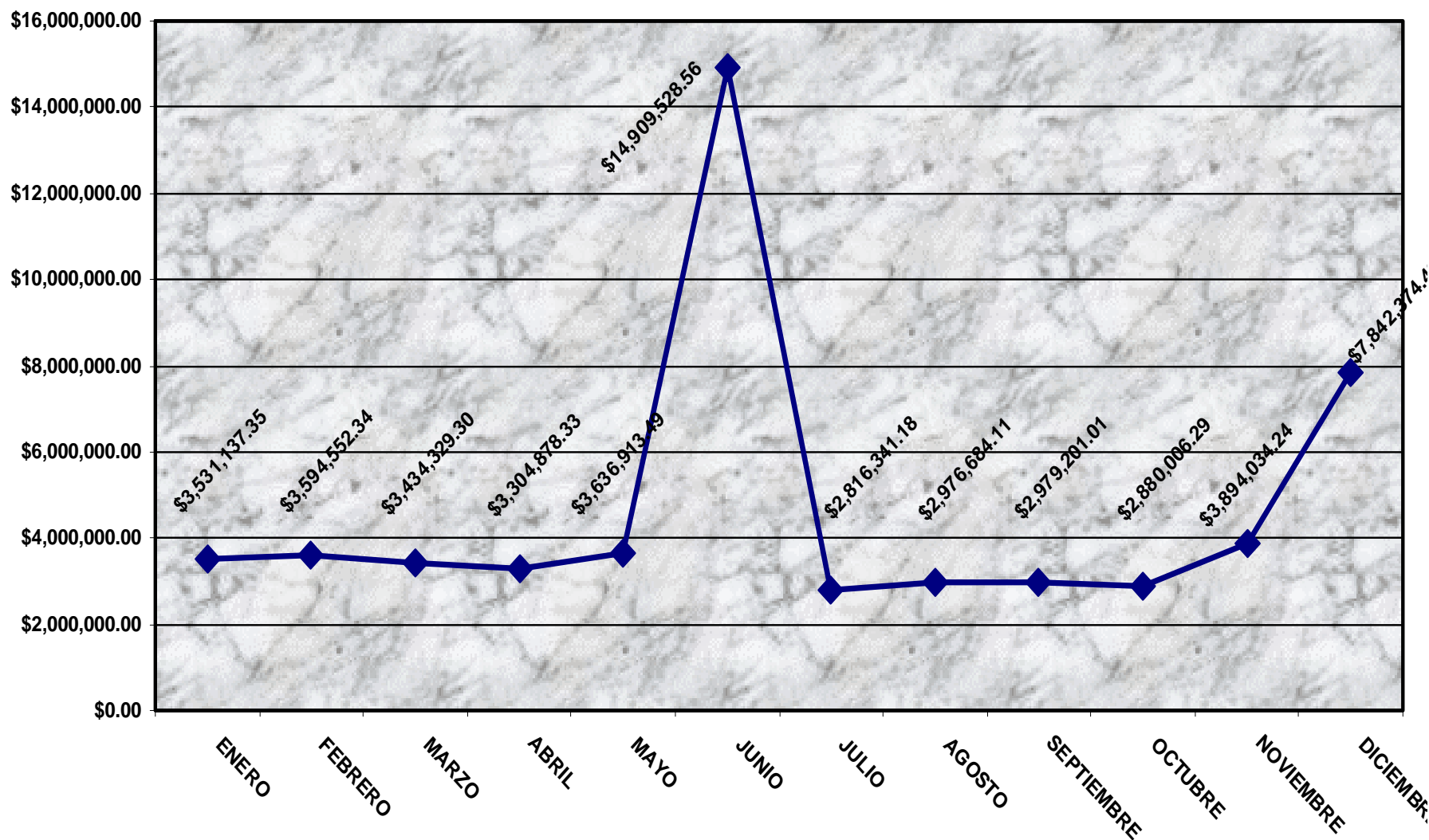
### **3.- PRESUPUESTO EJERCIDO 2005**

- **COMPORTAMIENTO MENSUAL.**
- **POR CAPÍTULO.**
- **POR UNIDAD ADMINISTRATIVA.**
- **SERVICIOS PERSONALES (NÓMINA) POR UNIDAD ADMINISTRATIVA.**
- **MATERIALES Y SUMINISTROS POR UNIDAD ADMINISTRATIVA.**
- **SERVICIOS GENERALES, POR UNIDAD ADMINISTRATIVA.**
- **PRERROGATIVAS A PARTIDOS POLÍTICOS.**
- **ADQUISICIONES DE BIENES MUEBLES, POR UNIDAD ADMINISTRATIVA.**

- **COMPORTAMIENTO MENSUAL.**

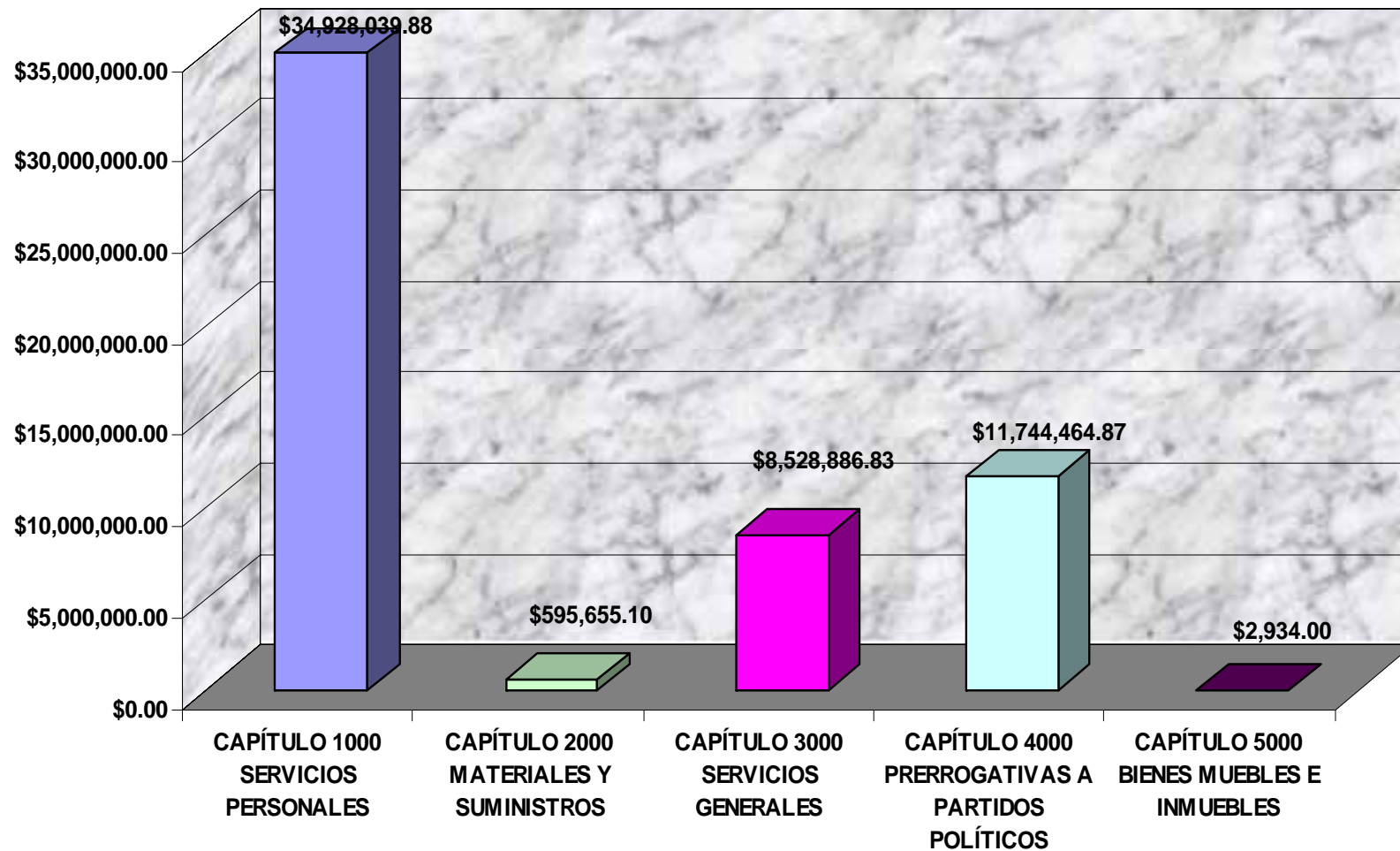
**PRESUPUESTO EJERCIDO 2005, POR MES INCLUYENDO LAS PRERROGATIVAS Y LA  
ELECCIÓN EXTRAORDINARIA DE SANTA INES AHUATEMPAN**

**TOTAL \$55,799,980.68 (100%)**



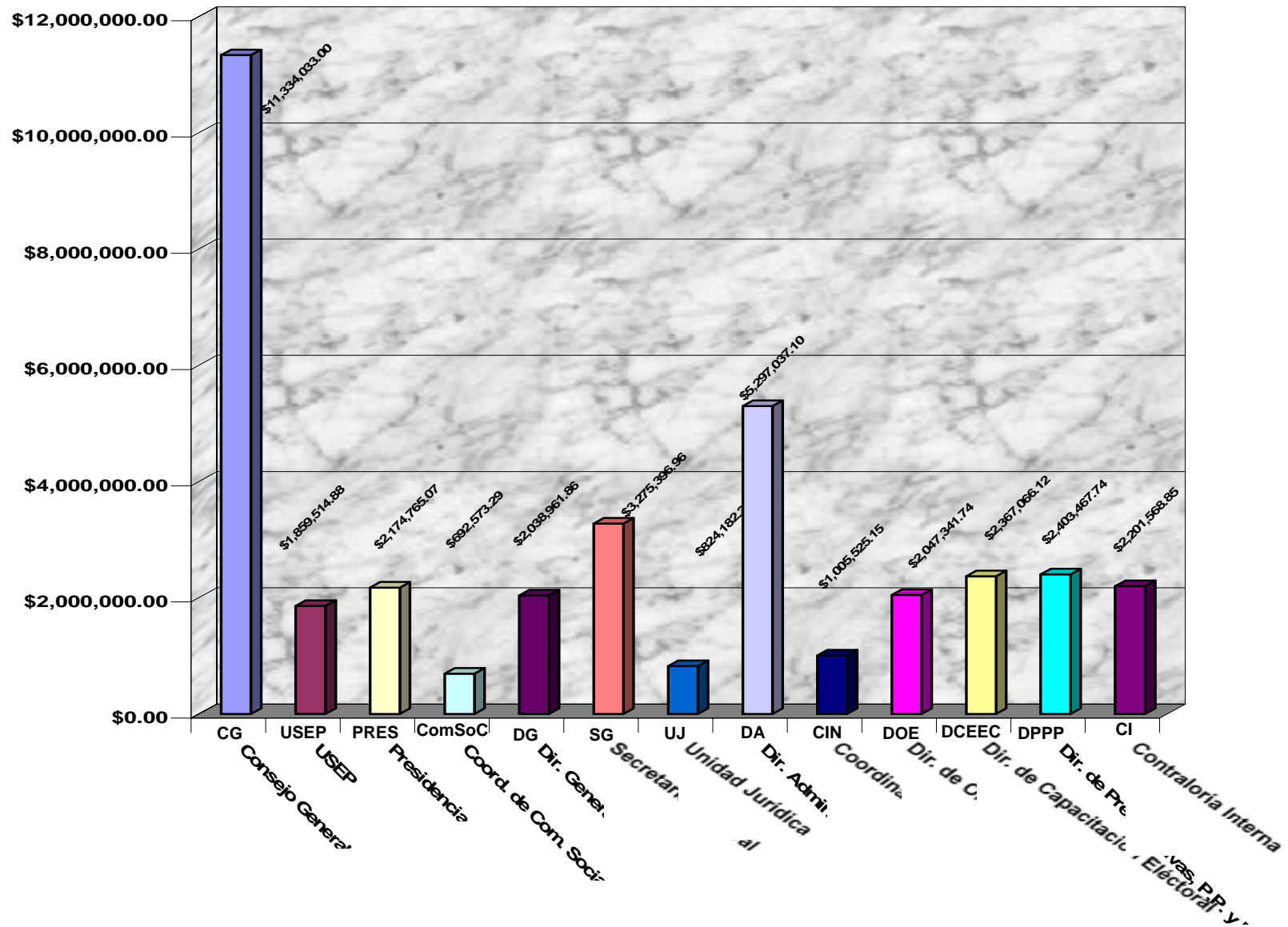
- **POR CAPÍTULO.**

**PRESUPUESTO EJERCIDO 2005, POR CAPÍTULO INCLUYENDO LAS  
PRERROGATIVAS Y LA ELECCIÓN EXTRAORDINARIA DE SANTA INES  
AHUATEMPAN  
TOTAL \$55,799,980.69 (100%)**

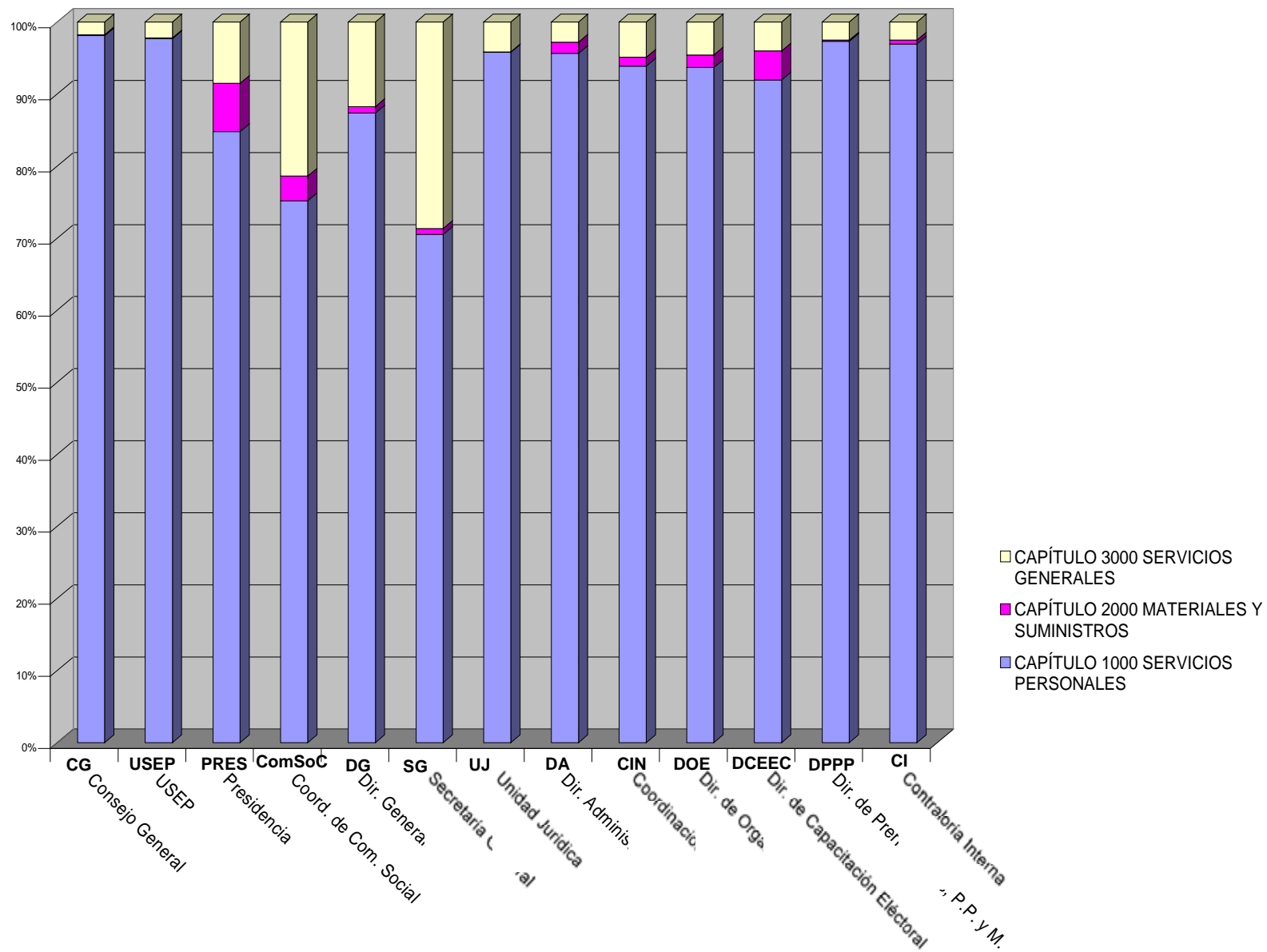


- **POR UNIDAD ADMINISTRATIVA  
ORGANO CENTRAL.**

**PRESUPUESTO EJERCIDO 2005**  
**POR UNIDAD ADMINISTRATIVA ORGANO CENTRAL**  
**TOTAL \$37,521,434.10 (100%)**  
**(No incluye Gastos Institucionales )**

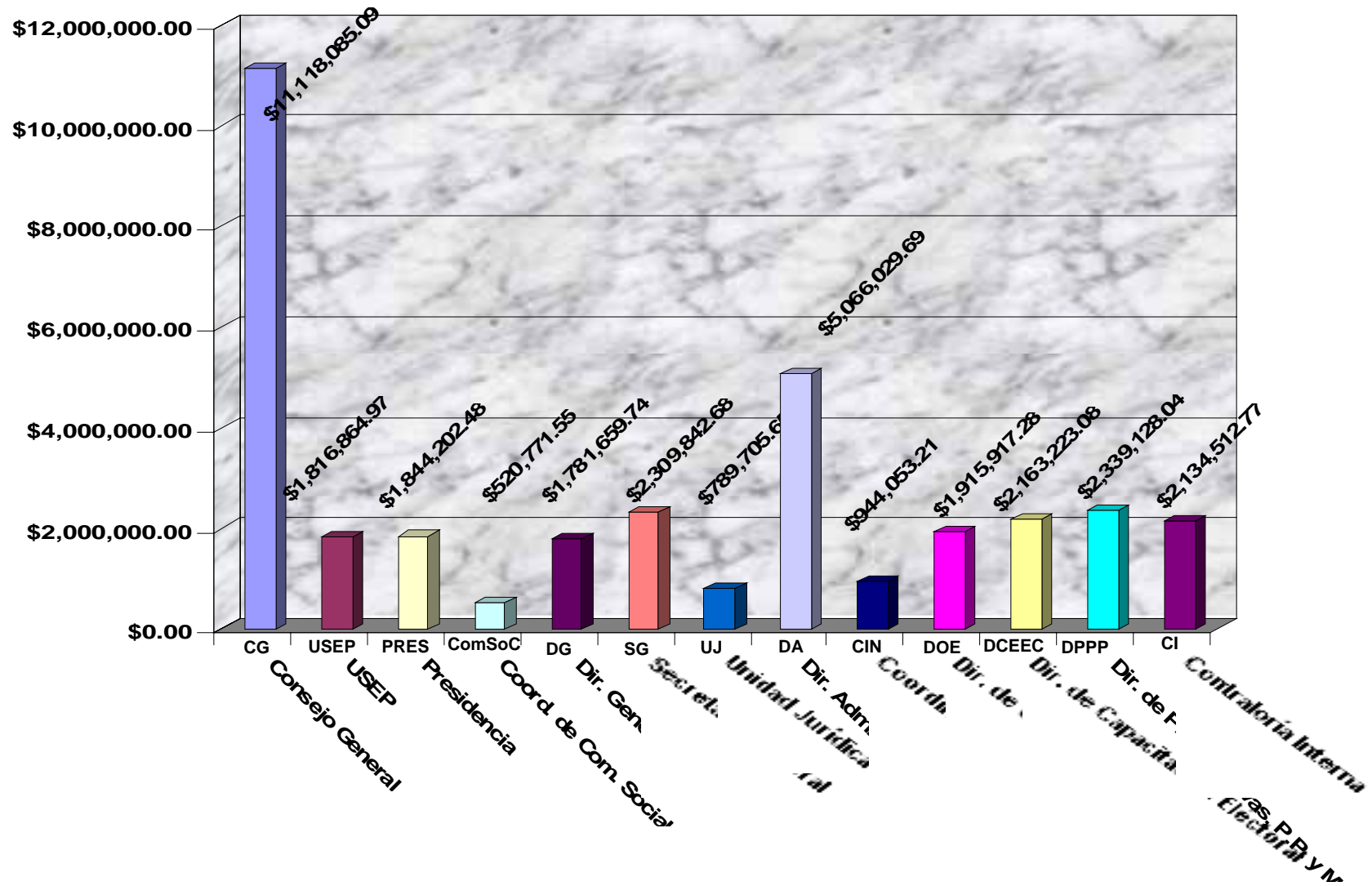


## PARTICIPACIÓN DE CADA CAPÍTULO POR UNIDAD ADMINISTRATIVA



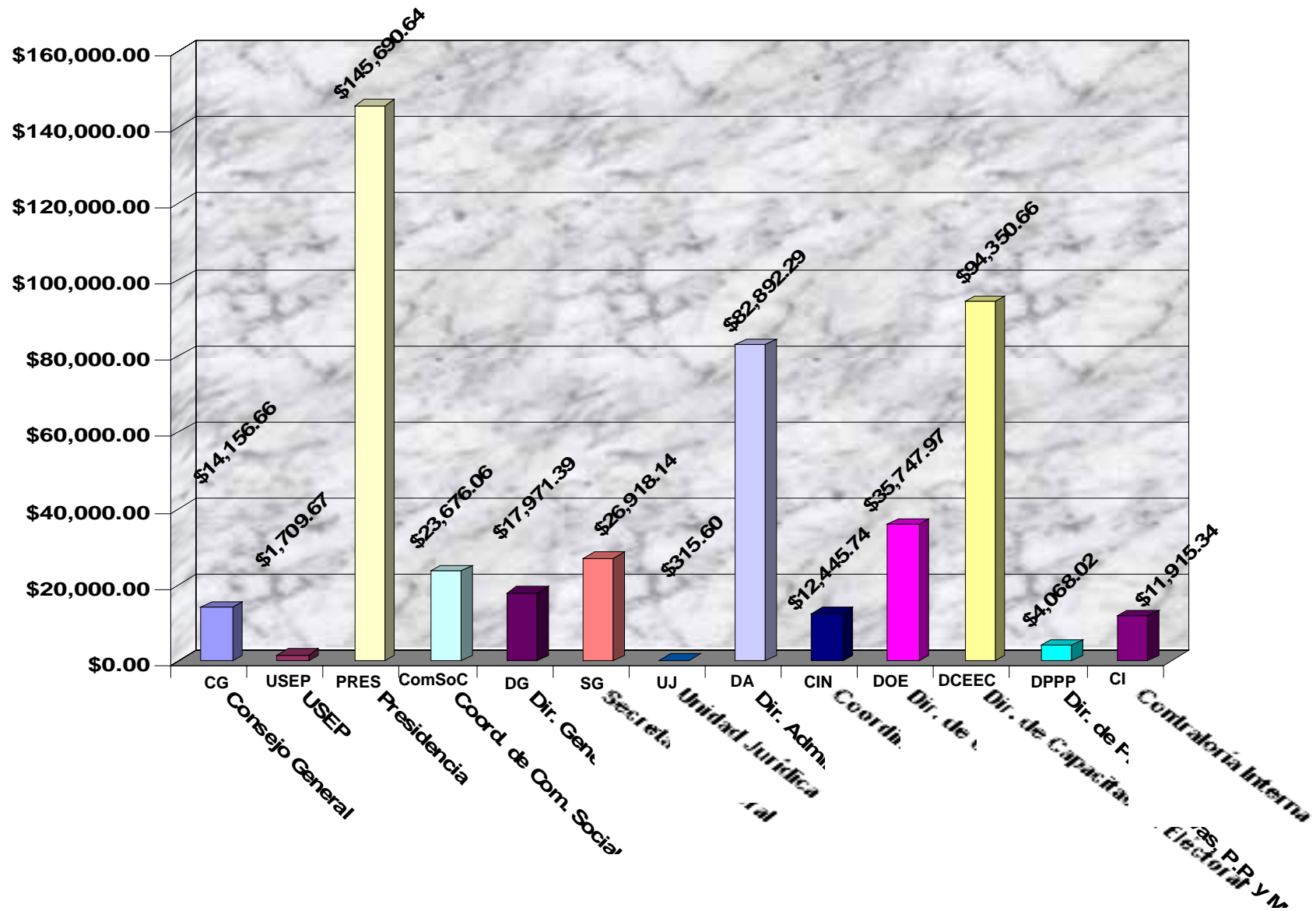
# **CAPÍTULO 1000 SERVICIOS PERSONALES POR UNIDAD ADMINISTRATIVA ÓRGANO CENTRAL.**

**PRESUPUESTO EJERCIDO 2005**  
**POR UNIDAD ADMINISTRATIVA ÓRGANO CENTRAL**  
**CAPITULO 1000 SERVICIOS PERSONALES**  
**TOTAL \$34,743,996.23 (100%)**



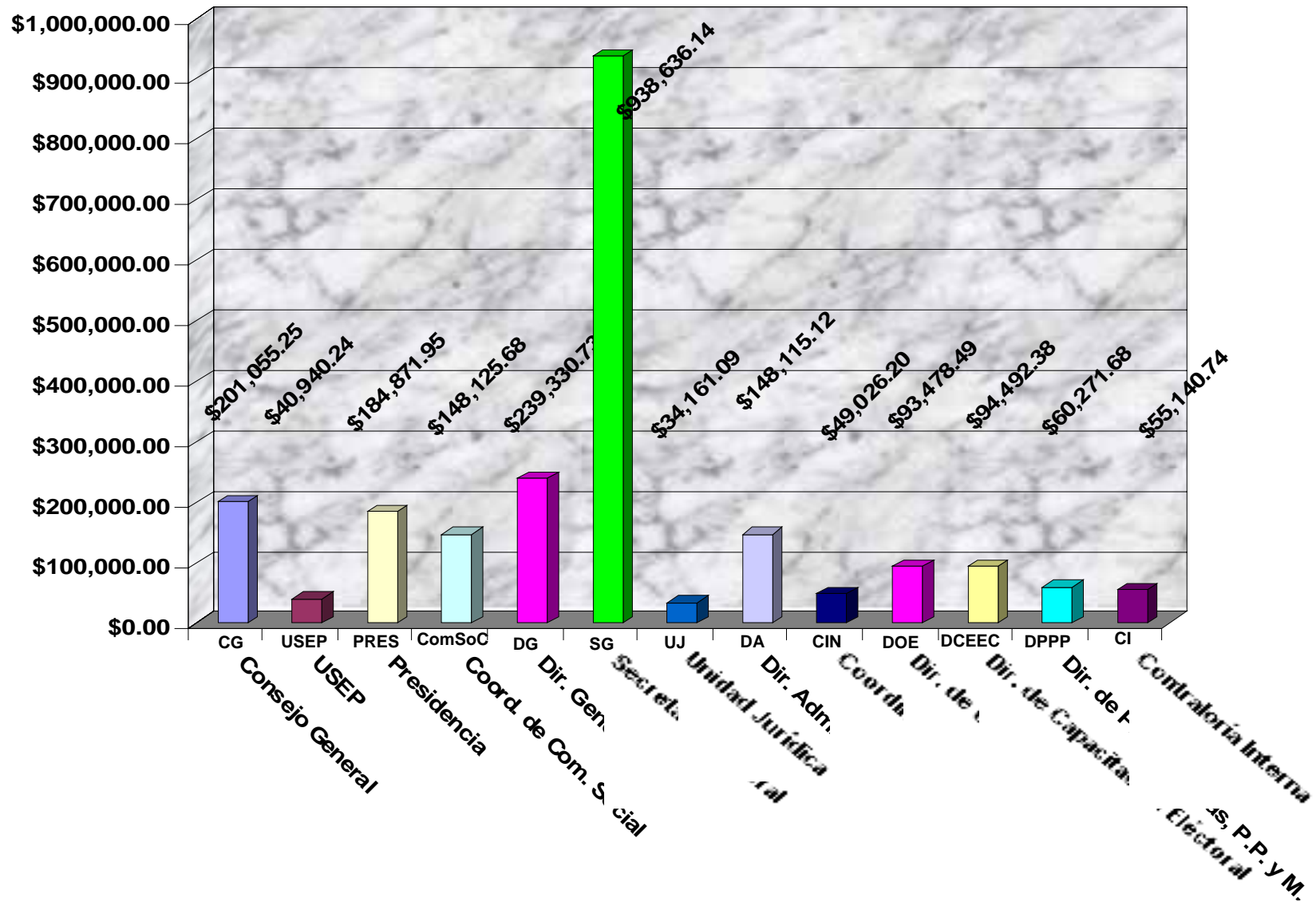
- **CAPÍTULO 2000 MATERIALES Y SUMINISTROS POR UNIDAD ADMINISTRATIVA ÓRGANO CENTRAL.**

**PRESUPUESTO EJERCIDO 2005**  
**POR UNIDAD ADMINISTRATIVA ÓRGANO CENTRAL**  
**CAPITULO 2000 MATERIALES Y SUMINISTROS**  
**TOTAL \$471,858.18 (100%)**



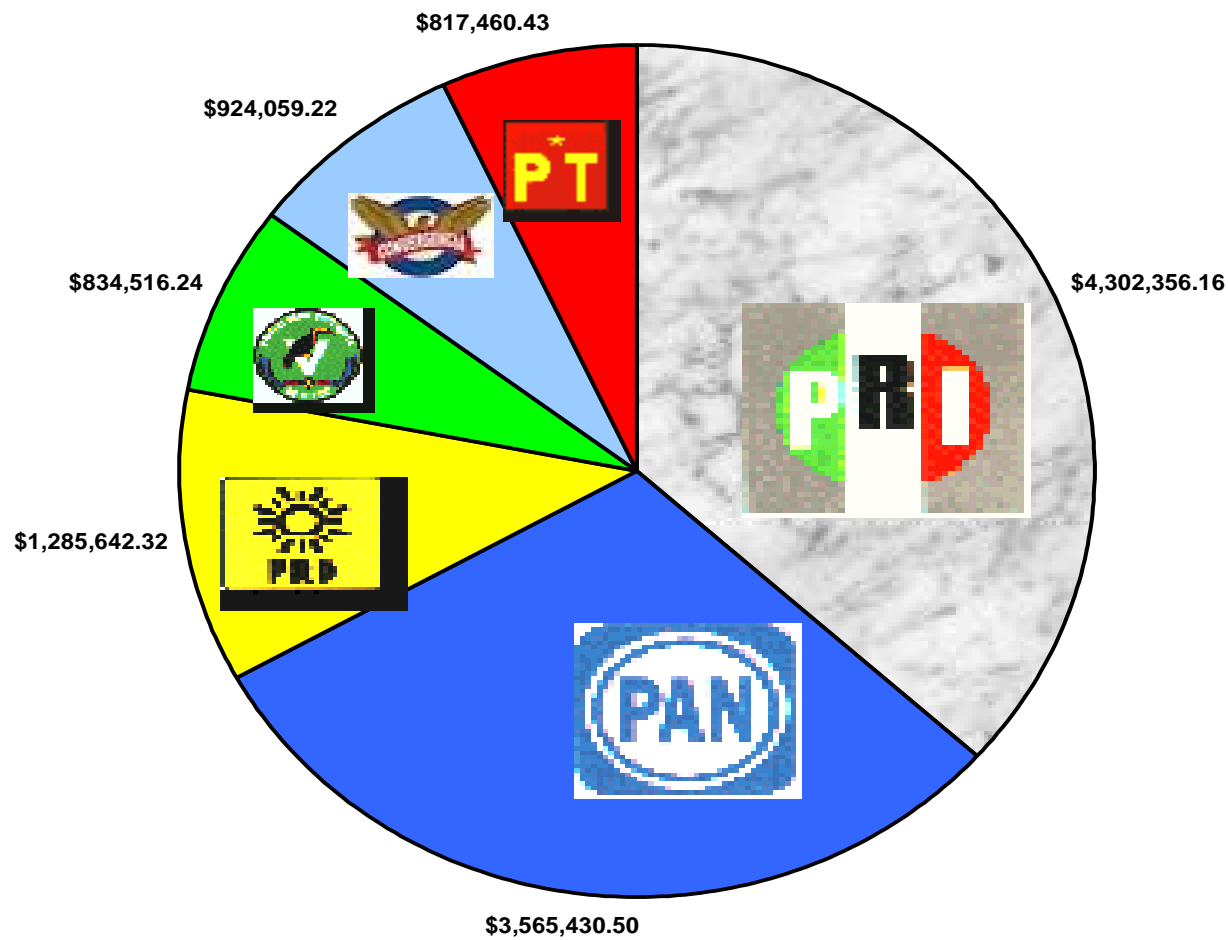
- **CAPÍTULO 3000 SERVICIOS GENERALES,  
POR UNIDAD ADMINISTRATIVA  
ÓRGANO CENTRAL.**

**PRESUPUESTO EJERCIDO 2005**  
**POR UNIDAD ADMINISTRATIVA ÓRGANO CENTRAL**  
**CAPITULO 3000 SERVICIOS GENERALES**  
**TOTAL \$2,287,645.69 (100%)**



- **CAPÍTULO 4000 TRANSFERENCIAS  
PRERROGATIVAS A PARTIDOS POLÍTICOS.**

**PRESUPUESTO EJERCIDO 2005**  
**CAPÍTULO 4000 "TRANSFERENCIAS"**  
**PRERROGATIVAS A PARTIDOS POLÍTICOS INCLUYE ELECCIÓN**  
**EXTRAORDINARIA DE SANTA INES AHUATEMPAN**  
**TOTAL \$11,729,464.87**



## PRERROGATIVAS A PARTIDOS POLÍTICOS

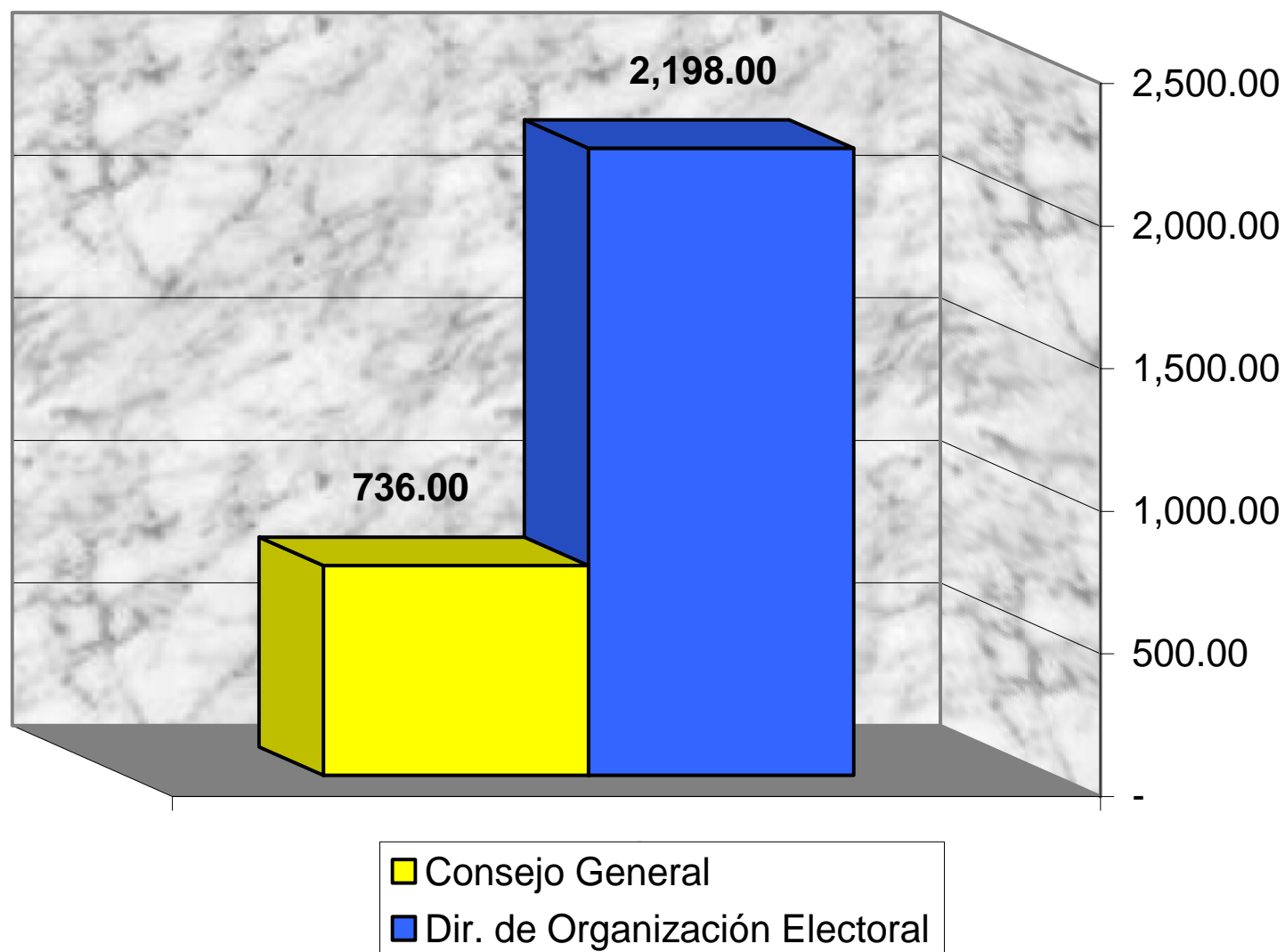
PARTIDO	ACTIVIDADES ORDINARIAS	ELECCIÓN EXTRAORDINARIA.	IMPORTE TOTAL	%
PARTIDO REVOLUCIONARIO INSTITUCIONAL	4,291,728.19	10,627.97	4,302,356.16	36.68%
PARTIDO ACCIÓN NACIONAL	3,556,622.93	8,807.57	3,565,430.50	30.40%
PARTIDO DE LA REVOLUCIÓN DEMOCRÁTICA	1,285,642.32	* -	1,285,642.32	10.96%
PARTIDO VERDE ECOLOGISTA	834,516.24	* -	834,516.24	7.11%
PARTIDO CONVERGENCIA	924,059.22	* -	924,059.22	7.88%
PARTIDO DEL TRABAJO	817,460.43	* -	817,460.43	6.97%
TOTAL	11,710,029.33	19,435.54	11,729,464.87	100.00%

\*Nota: Las prerrogativas asignadas a estos partidos no fueron ejercidas .

- **CAPÍTULO 5000 ADQUISICIONES DE BIENES  
MUEBLES E INMUEBLES  
POR UNIDAD ADMINISTRATIVA.**

# **PRESUPUESTO EJERCIDO 2005 POR UNIDAD ADMINISTRATIVA ÓRGANO CENTRAL**

**CAPÍTULO 5000 BIENES MUEBLES E INMUEBLES TOTAL \$2,934.00**

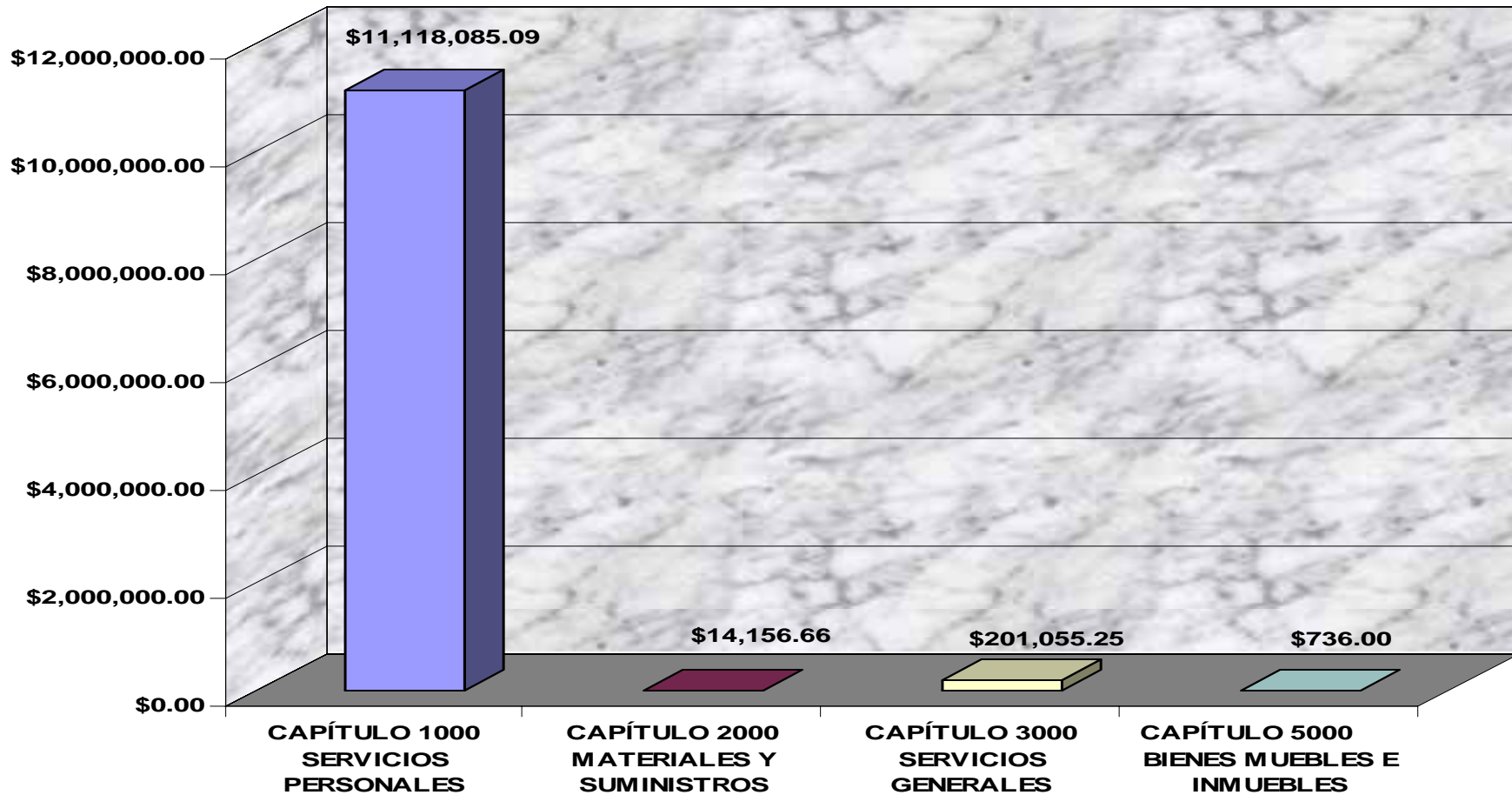


## **5.- PRESUPUESTO EJERCIDO 2005 POR CAPÍTULO POR UNIDAD ADMINISTRATIVA ÓRGANO CENTRAL.**

- ☐ • CONSEJO GENERAL.
- ☐ • UNIDAD DEL SERVICIO ELECTORAL PROFESIONAL.
- ☐ • PRESIDENCIA.
- ☐ • COORDINACIÓN DE COMUNICACIÓN SOCIAL.
- ☐ • DIRECCIÓN GENERAL.
- ☐ • SECRETARÍA GENERAL.
- ☐ • UNIDAD DE ASUNTOS JURÍDICOS.
- ☐ • DIRECCIÓN ADMINISTRATIVA.
- ☐ • COORDINACIÓN DE INFORMÁTICA.
- ☐ • DIRECCIÓN DE ORGANIZACIÓN ELECTORAL.
- ☐ • DIRECCIÓN DE CAPACITACIÓN ELECTORAL Y DE EDUCACIÓN CÍVICA.
- ☐ • DIRECCIÓN DE PRERROGATIVAS, PARTIDOS POLÍTICOS Y MEDIOS DE COMUNICACIÓN.
- ☐ • CONTRALORÍA INTERNA.

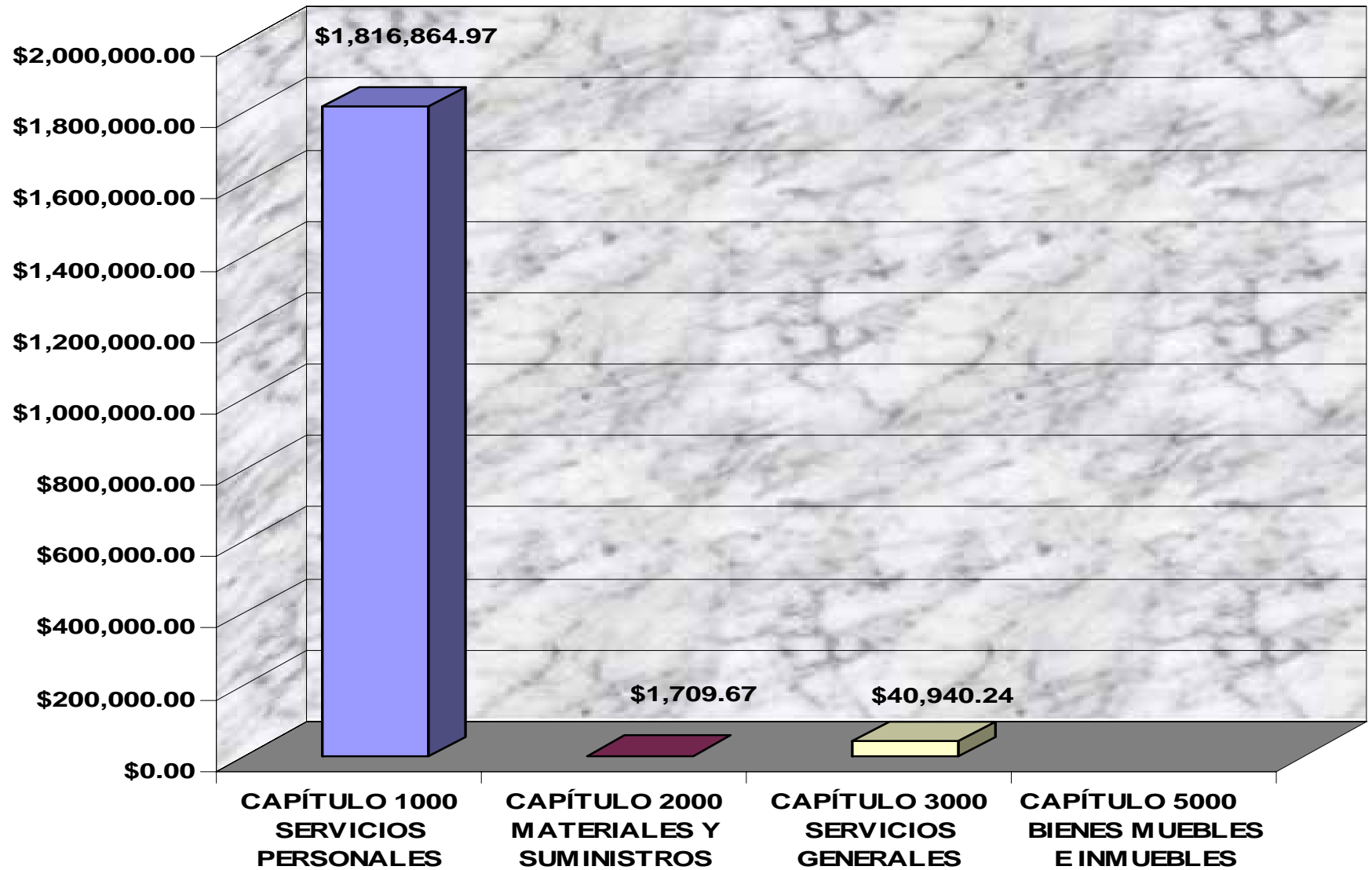
- **CONSEJO GENERAL.**

**PRESUPUESTO EJERCIDO 2005, POR CAPÍTULO  
CONSEJO GENERAL  
TOTAL \$11,334,033.00**



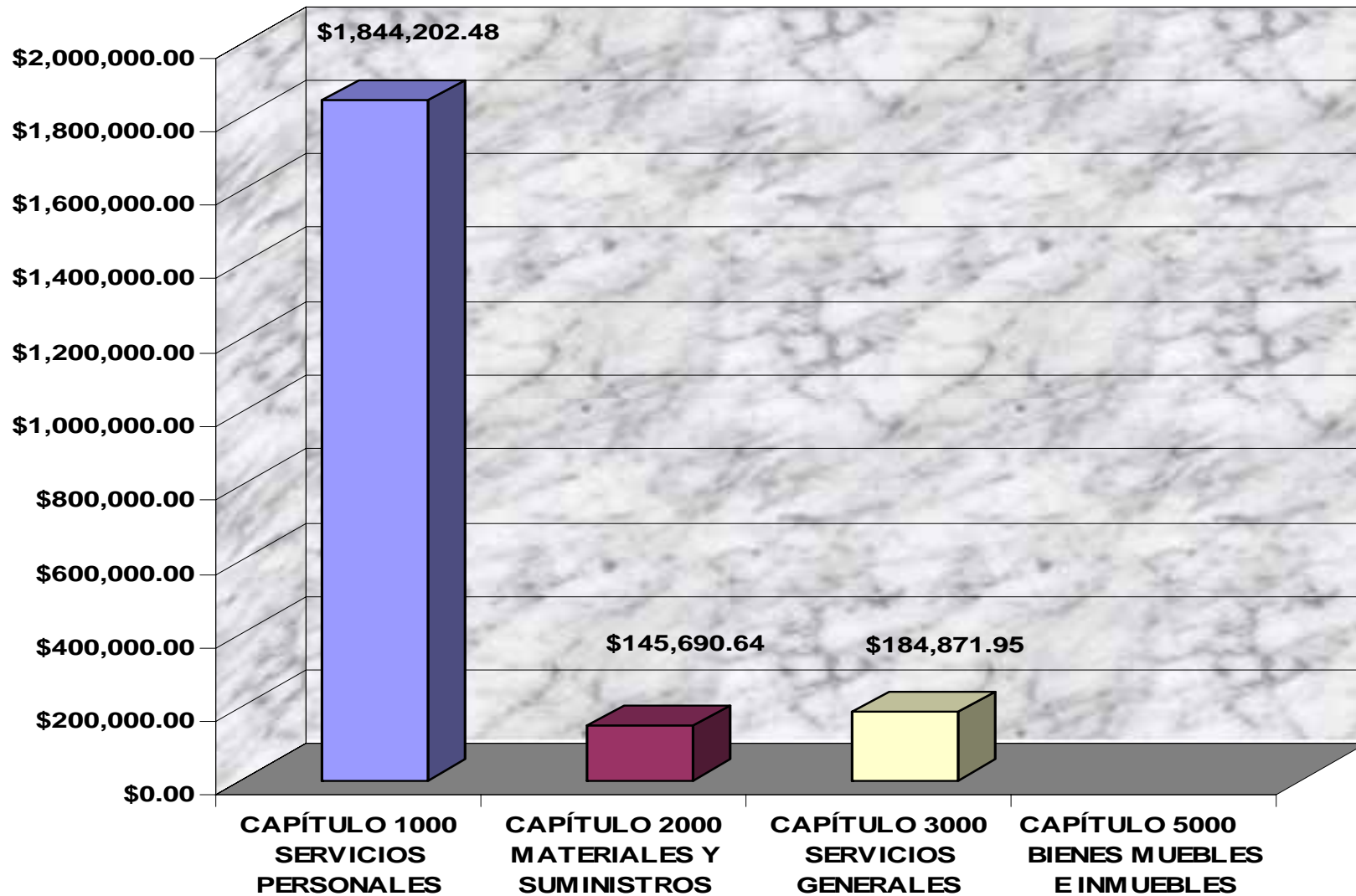
- **UNIDAD DEL SERVICIO ELECTORAL  
PROFESIONAL**

**PRESUPUESTO EJERCIDO 2005, POR CAPÍTULO**  
**UNIDAD DEL SERVICIO ELECTORAL PROFESIONAL**  
**TOTAL \$1,859,514.48**



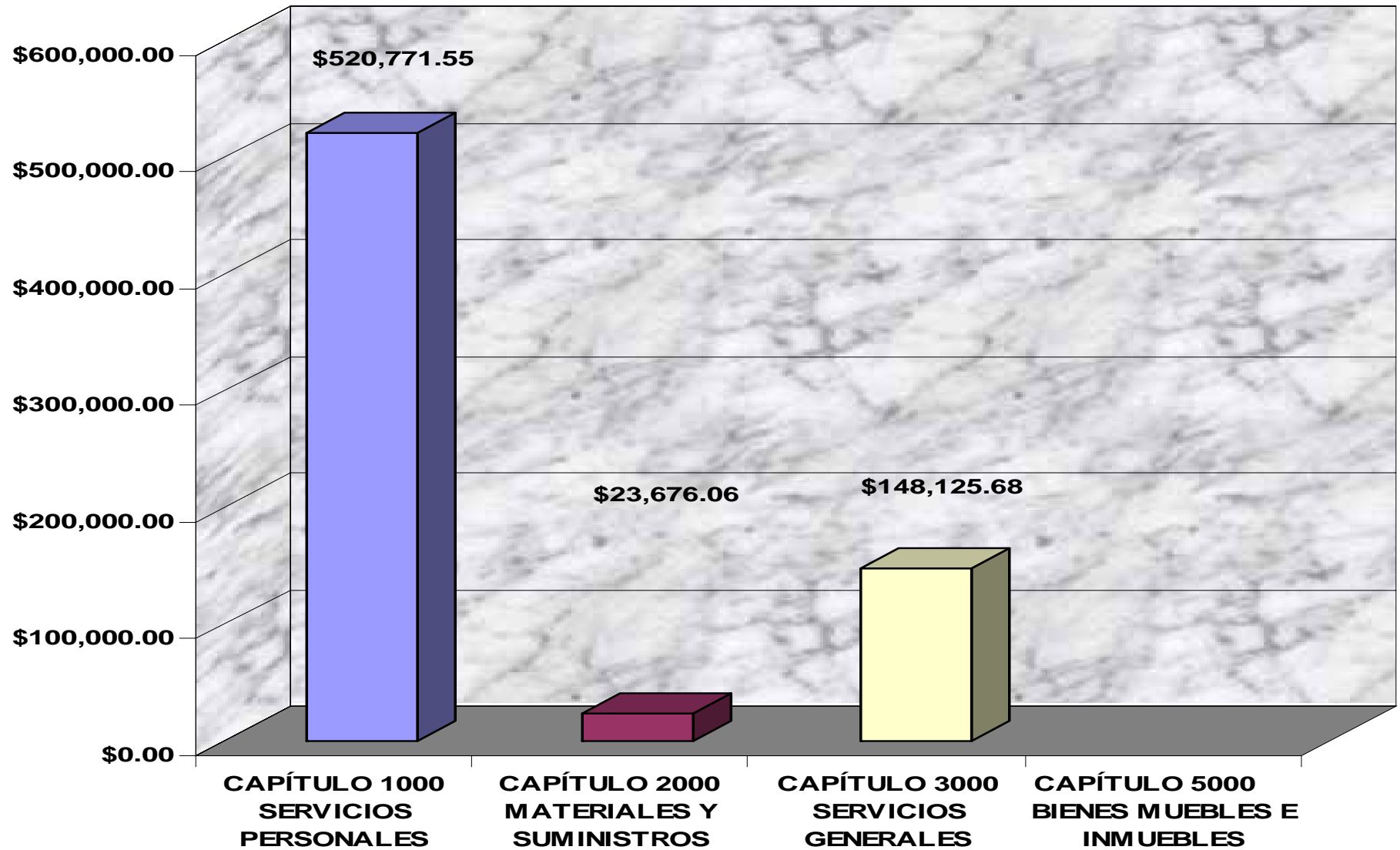
- **PRESIDENCIA.**

**PRESUPUESTO EJERCIDO 2005, POR CAPÍTULO  
PRESIDENCIA  
TOTAL \$2,174,765.07**



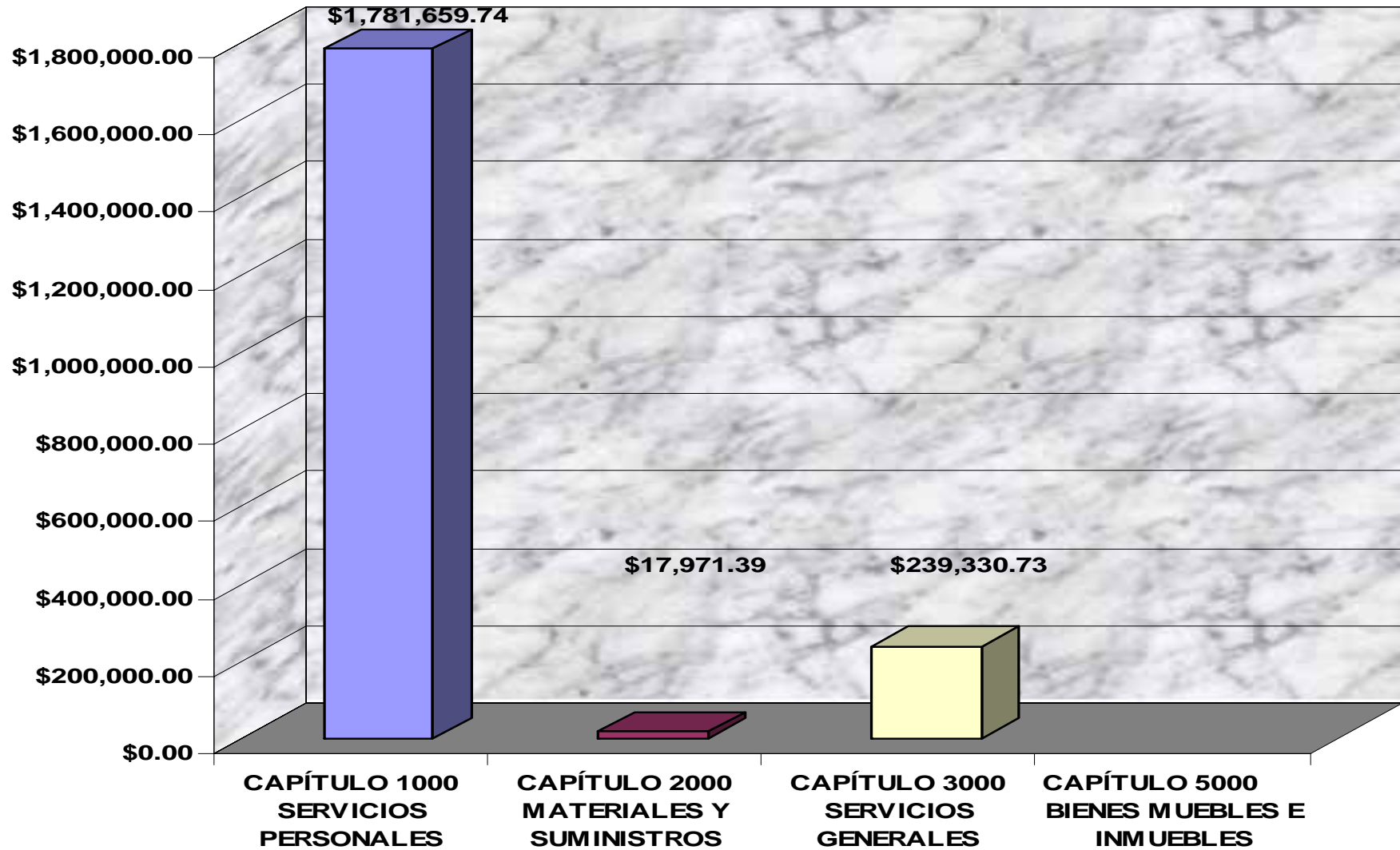
- **COORDINACIÓN DE COMUNICACIÓN SOCIAL.**

**PRESUPUESTO EJERCIDO 2005, POR CAPÍTULO  
COORDINACIÓN DE COMUNICACIÓN SOCIAL  
TOTAL \$692,573.29**



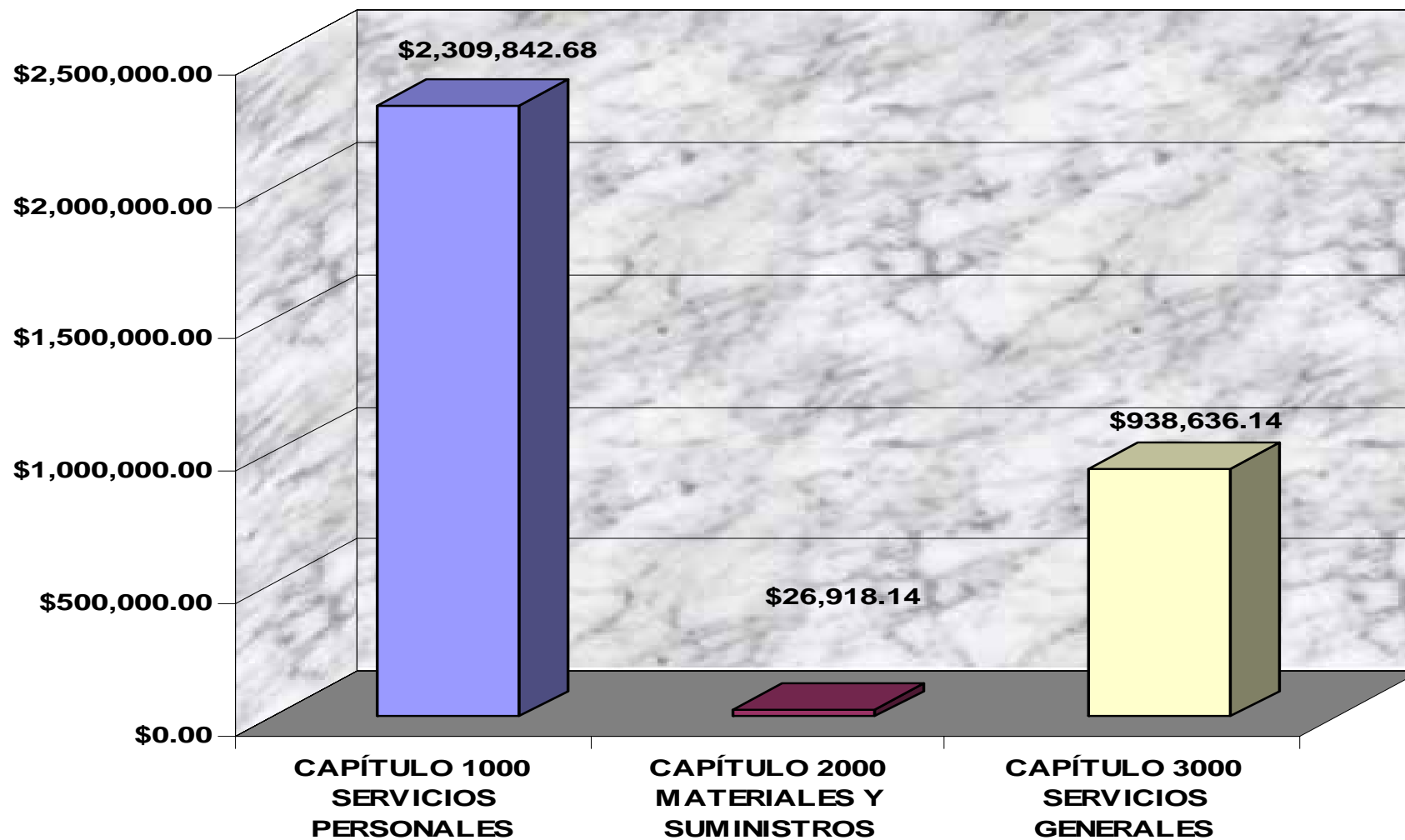
- **DIRECCIÓN GENERAL.**

**PRESUPUESTO EJERCIDO 2005, POR CAPÍTULO**  
**DIRECCIÓN GENERAL**  
**TOTAL \$2,038,961.86**



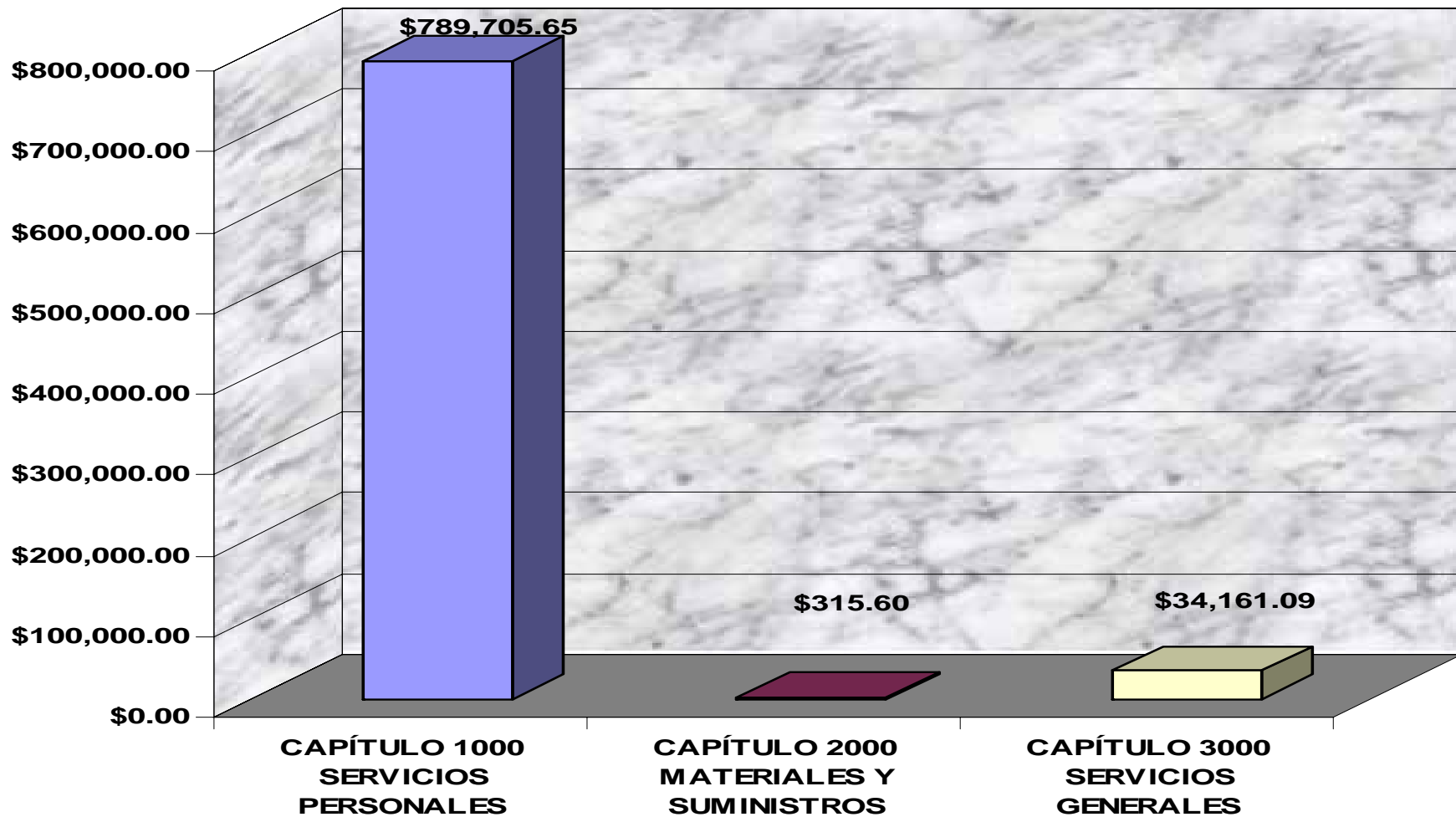
- **SECRETARÍA GENERAL.**

**PRESUPUESTO EJERCIDO 2005, POR CAPÍTULO**  
**SECRETARIA GENERAL**  
**TOTAL \$3,275,396.96**



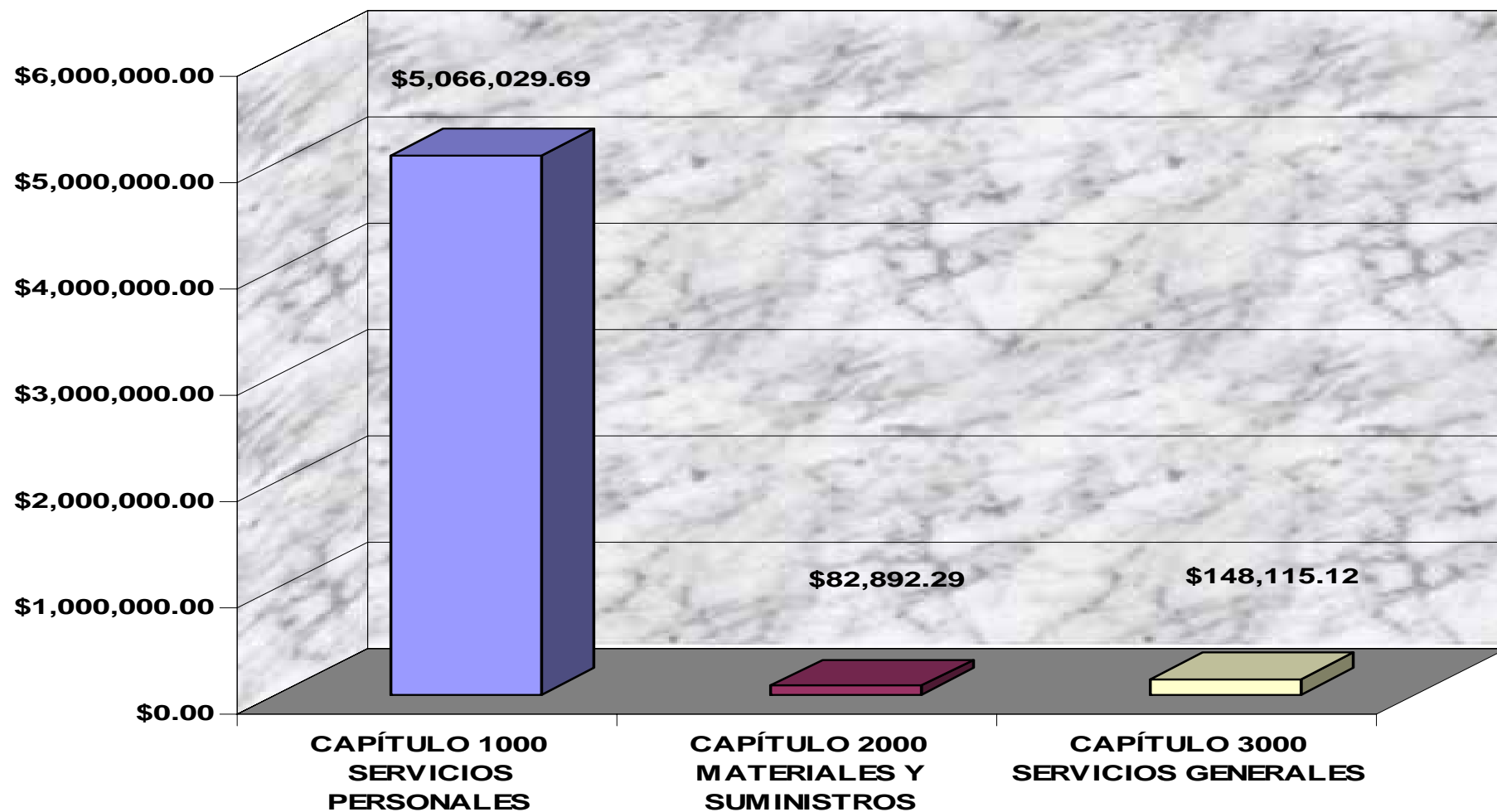
- **UNIDAD JURÍDICA.**

**PRESUPUESTO EJERCIDO 2005, POR CAPÍTULO**  
**UNIDAD JURÍDICA**  
**TOTAL \$824,182.34**



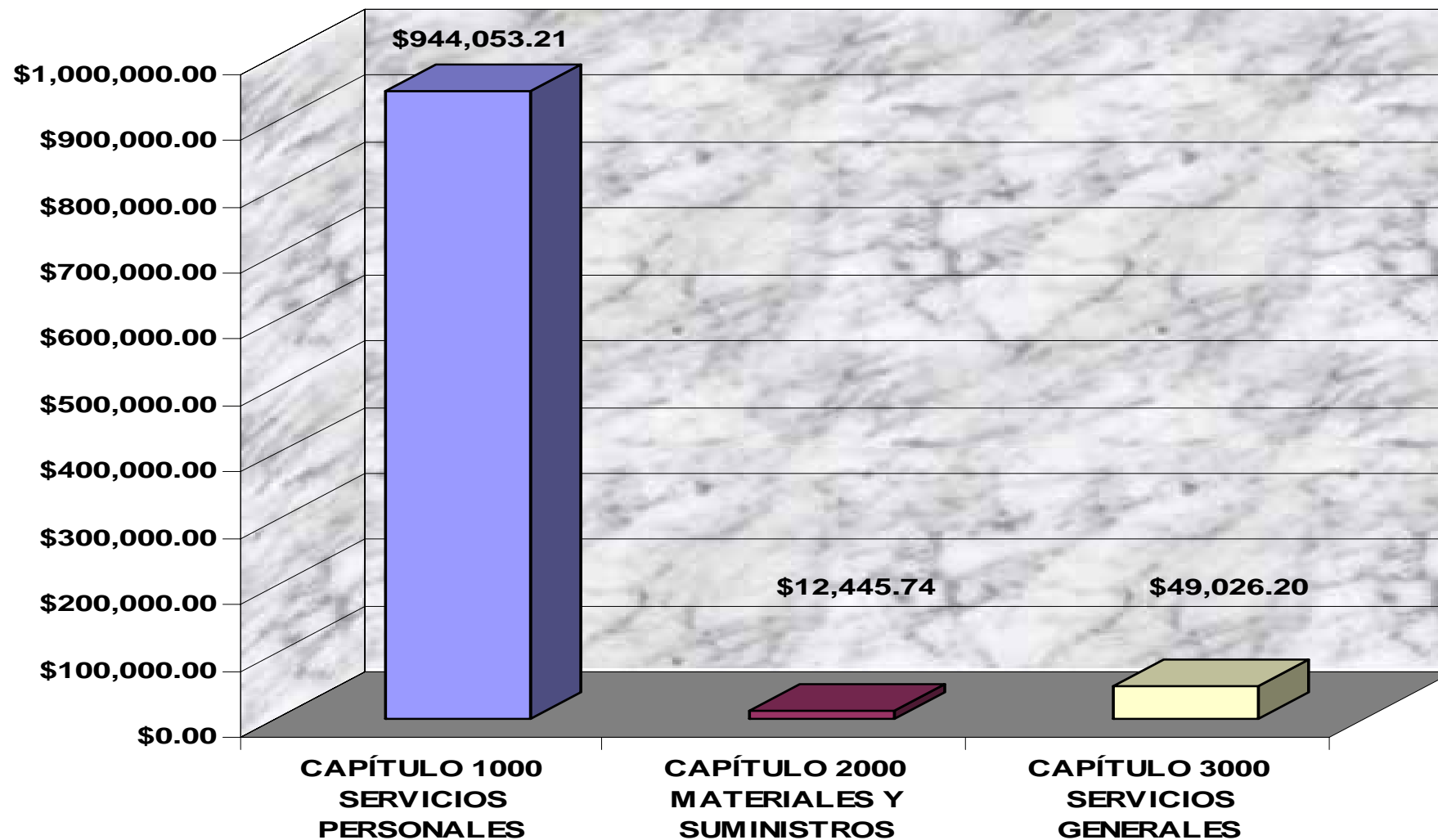
- **DIRECCIÓN ADMINISTRATIVA .**

**PRESUPUESTO EJERCIDO 2005, POR CAPÍTULO**  
**DIRECCIÓN ADMINISTRATIVA**  
**TOTAL \$5'297,037.10 (100%)**



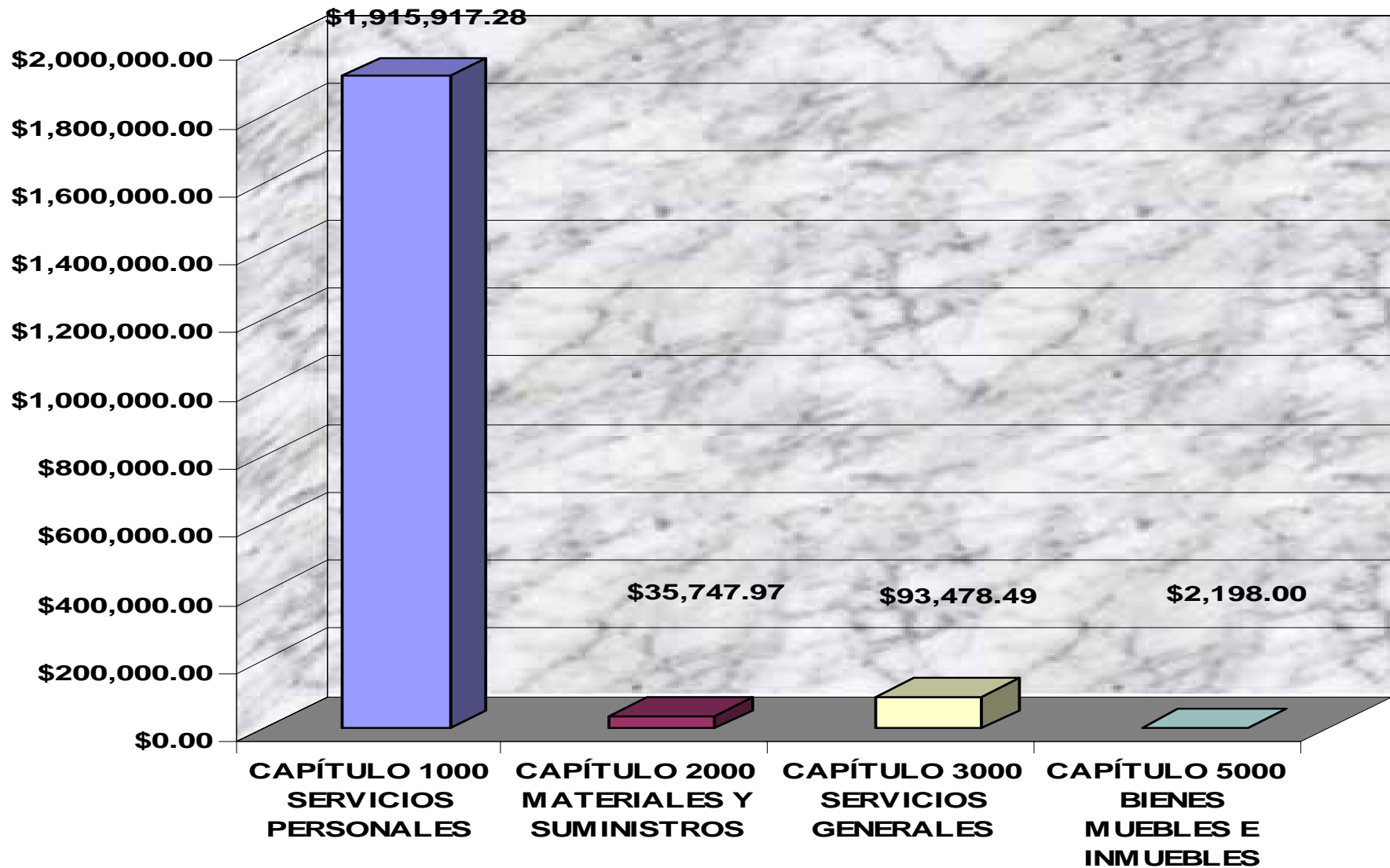
- **COORDINACIÓN DE INFORMÁTICA.**

**PRESUPUESTO EJERCIDO 2005, POR CAPÍTULO  
COORDINACIÓN DE INFORMATICA  
TOTAL \$1,005,525.15**



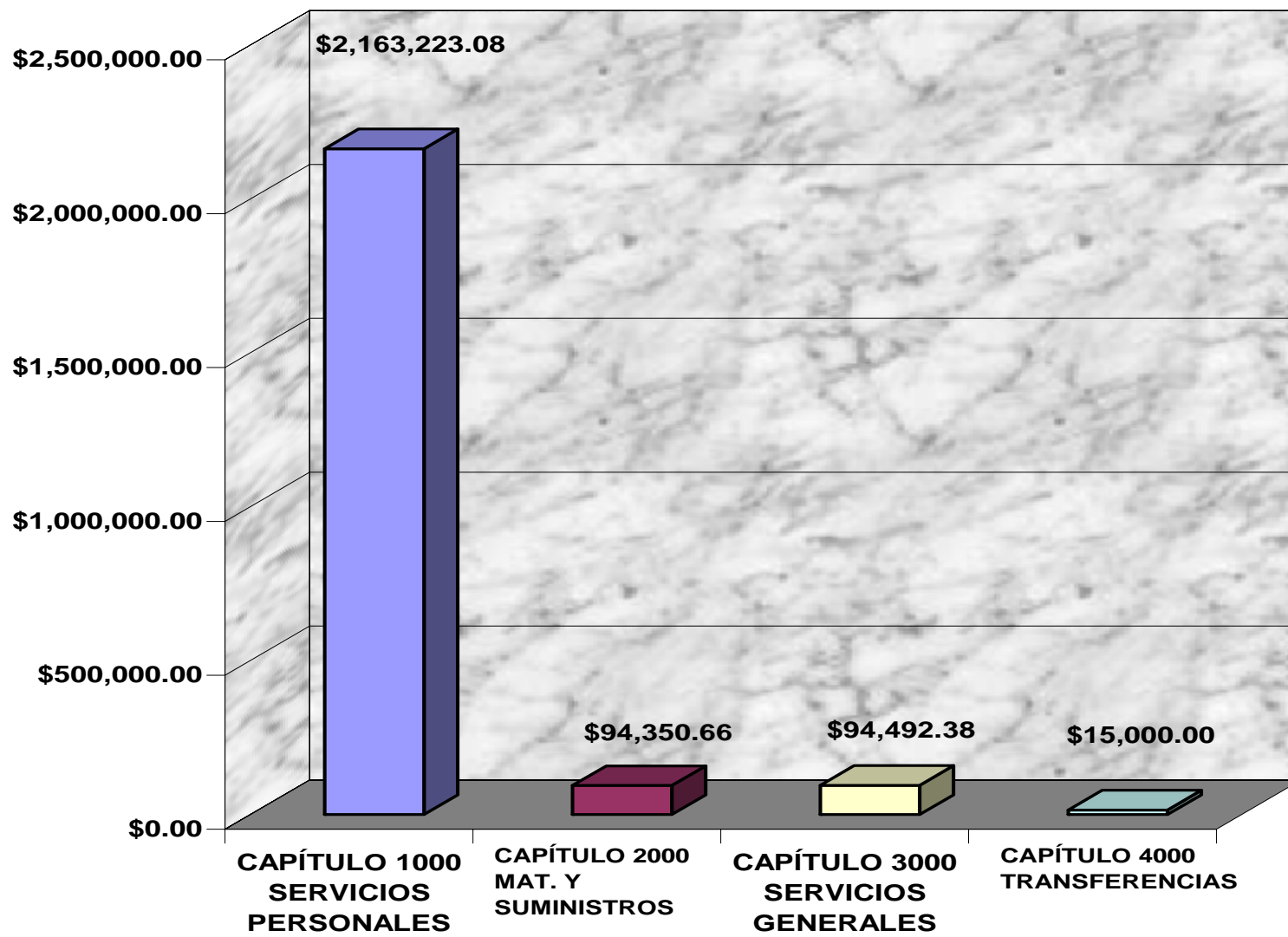
- **DIRECCIÓN DE ORGANIZACIÓN ELECTORAL.**

**PRESUPUESTO EJERCIDO 2005, POR CAPÍTULO  
DIRECCIÓN DE ORGANIZACIÓN ELECTORAL  
TOTAL \$2,047,341.74 (100%)**



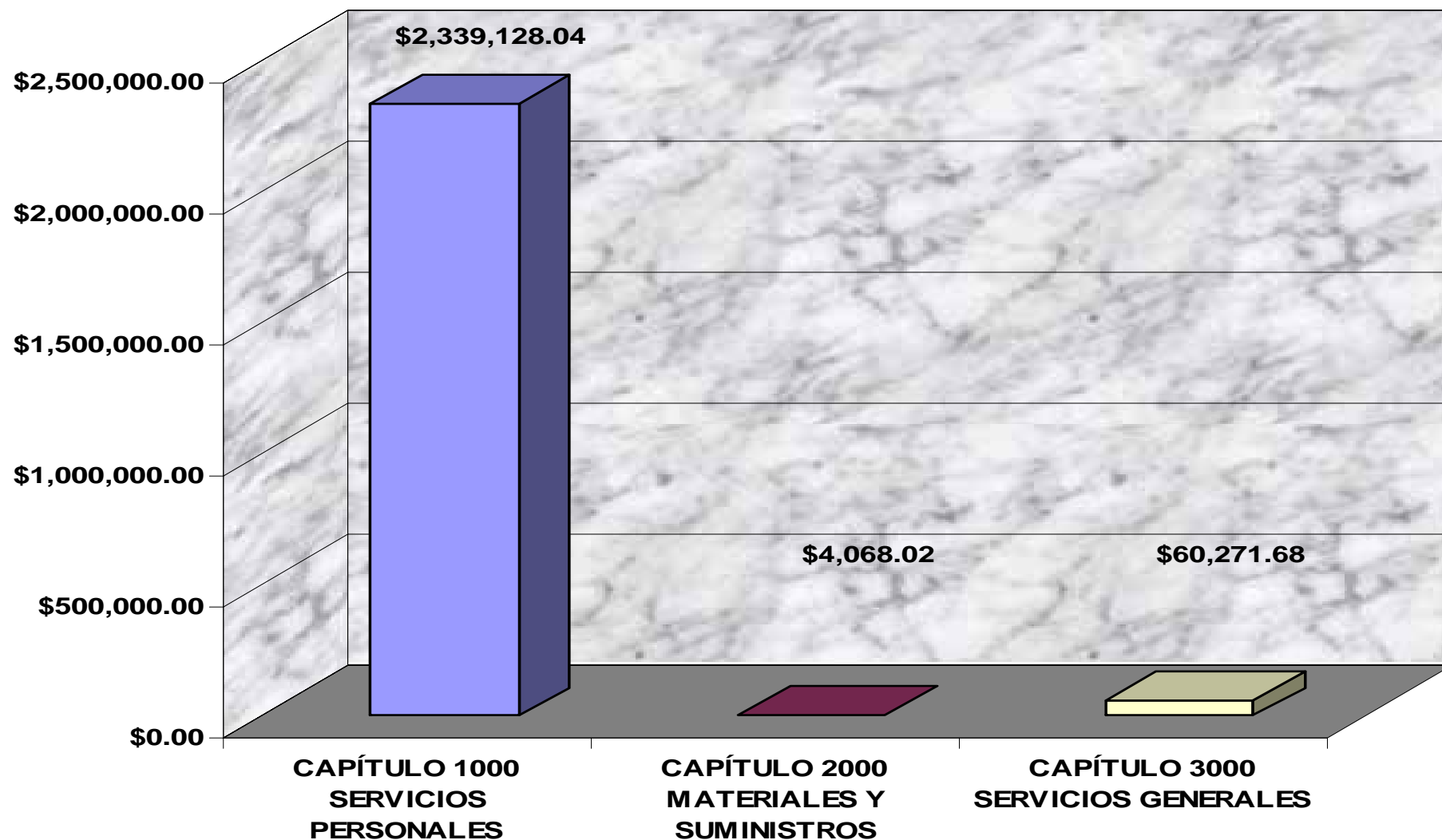
- **DIRECCIÓN DE CAPACITACIÓN ELECTORAL  
Y EDUCACIÓN CÍVICA.**

**PRESUPUESTO EJERCIDO 2005, POR CAPÍTULO  
DIRECCIÓN DE CAPACITACIÓN ELECTORAL  
TOTAL \$2,367.066.12**



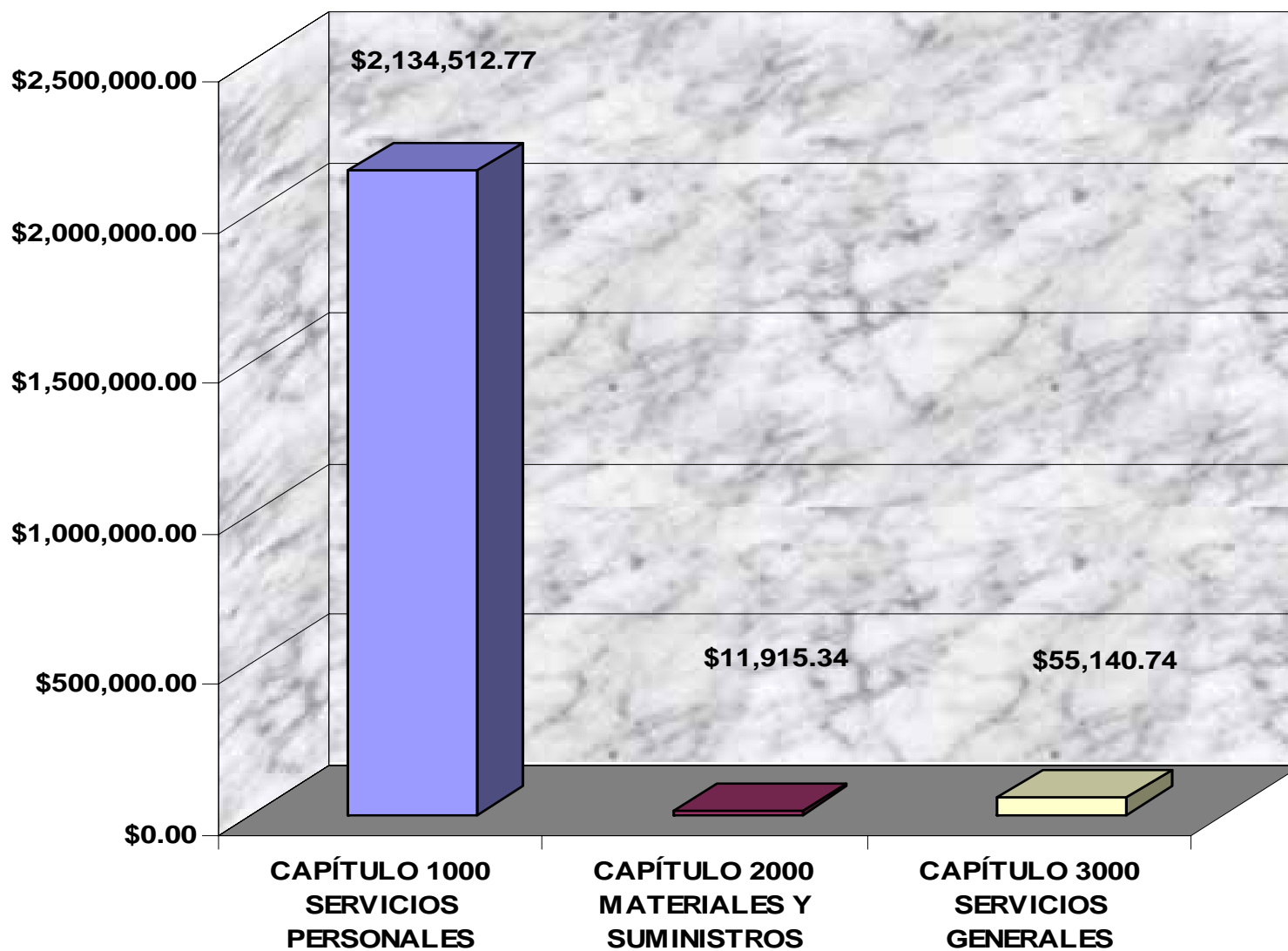
- **DIRECCIÓN DE PRERROGATIVAS, PARTIDOS POLÍTICOS Y MEDIOS DE COMUNICACIÓN.**

**PRESUPUESTO EJERCIDO 2005, POR CAPÍTULO**  
**DIRECCIÓN DE PRERROGATIVAS, PARTIDOS POLÍTICOS Y**  
**MEDIOS DE COMUNICACIÓN**  
**TOTAL \$2,403,467.74(100%)**



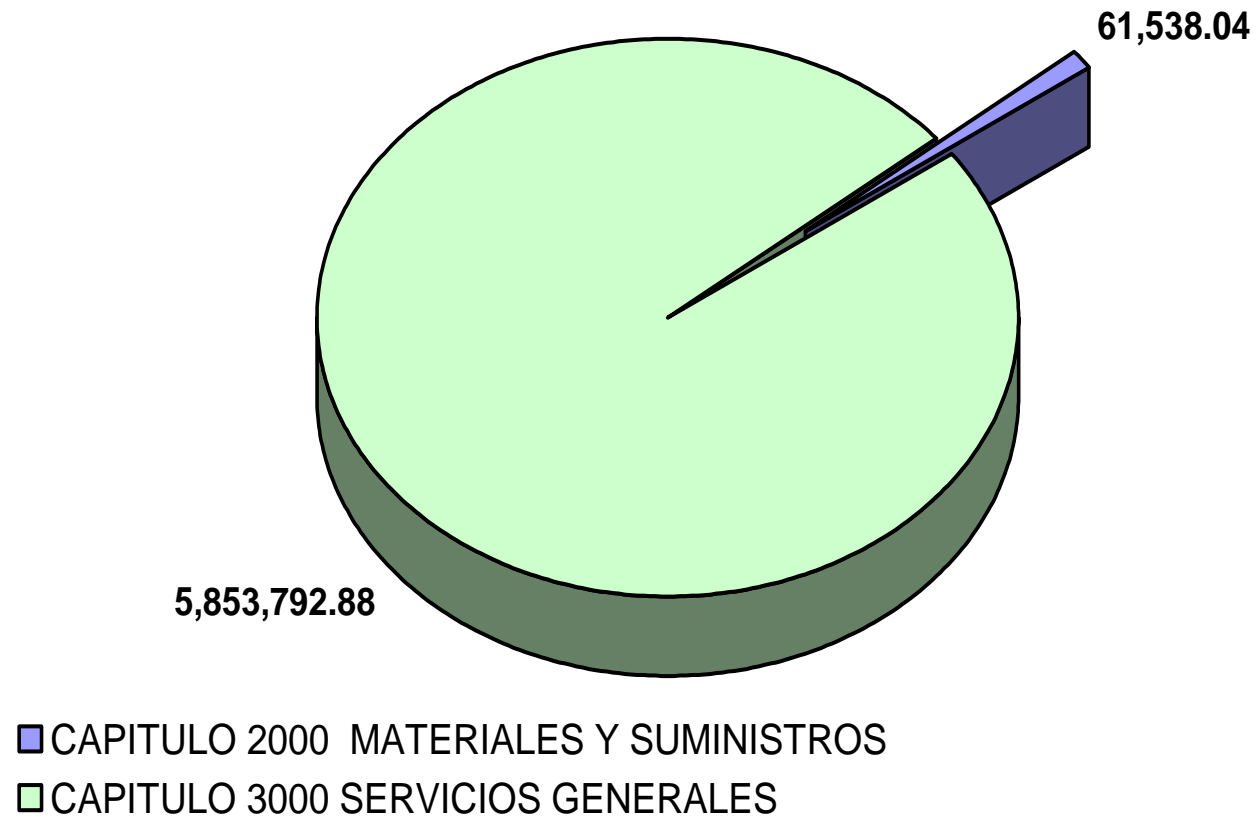
- **CONTRALORÍA INTERNA.**

**PRESUPUESTO EJERCIDO 2005, POR CAPÍTULO  
CONTRALORIA INTERNA  
TOTAL \$2,201,568.85 (100%)**

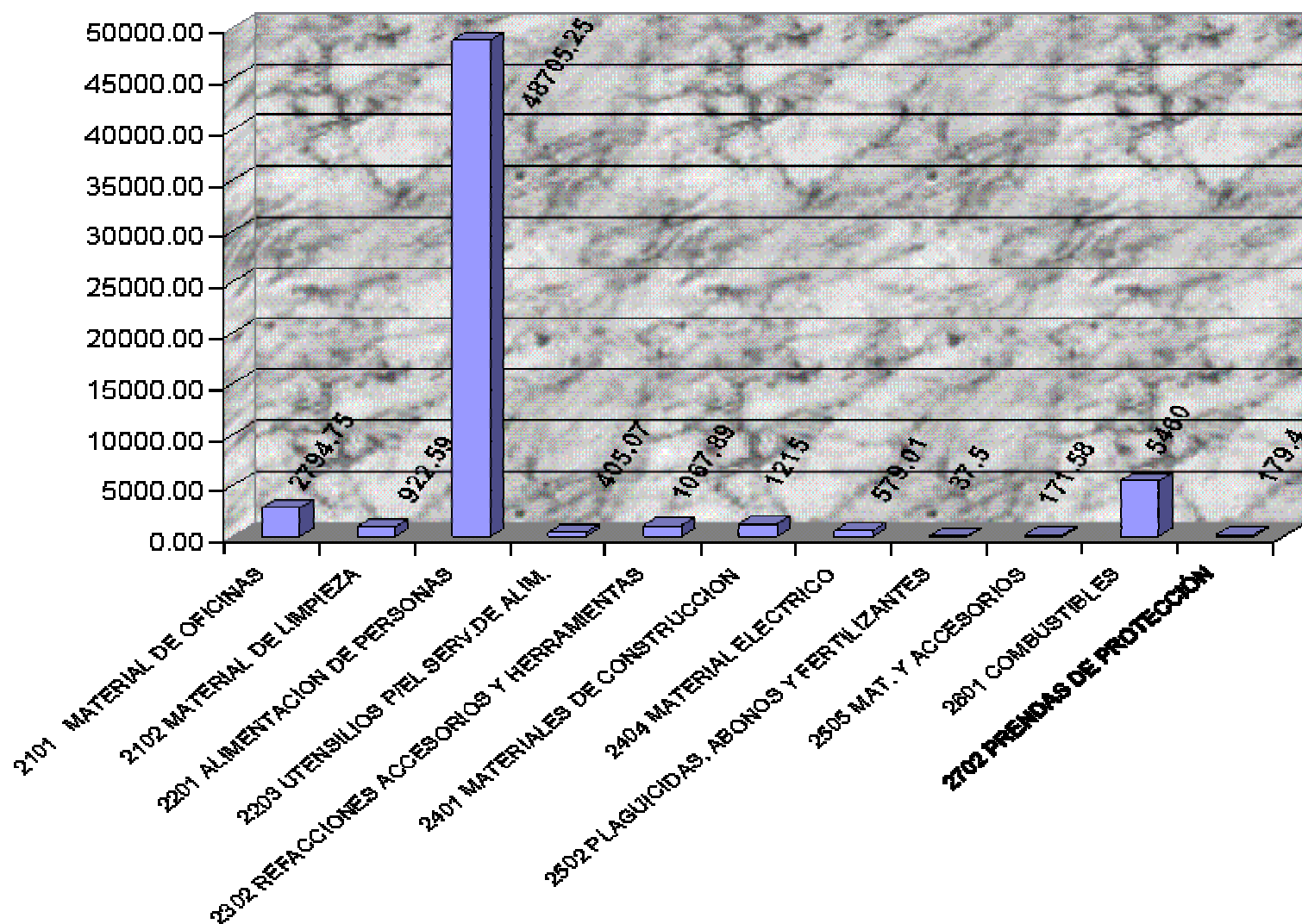


## **5. GASTOS GENERALES INSTITUCIONALES POR CAPÍTULO Y PARTIDA.**

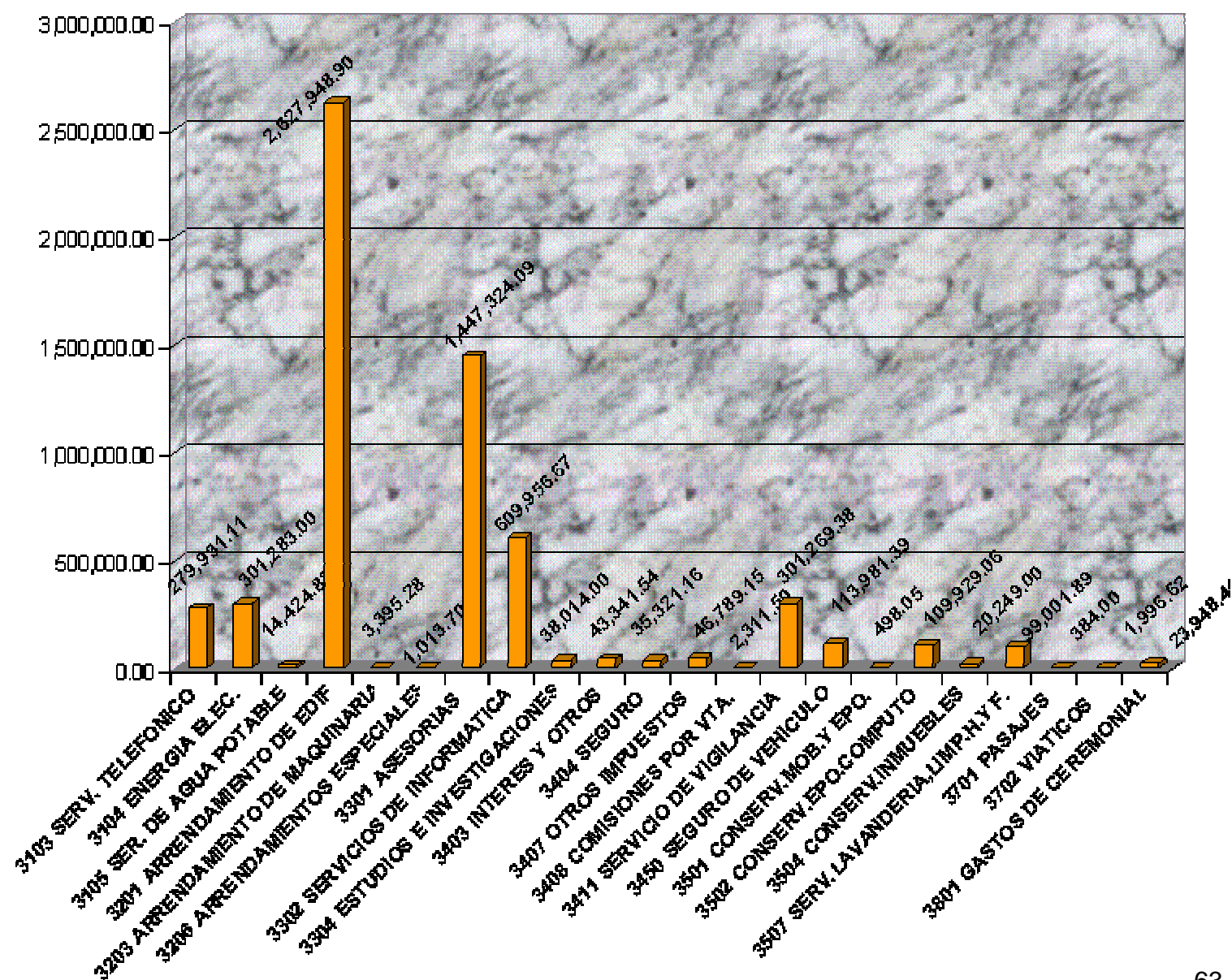
**GASTOS GENERALES INSTITUCIONALES  
POR CAPÍTULO \$5,915,330.92 (100%)**



## GASTOS GENERALES INSTITUCIONALES CAPÍTULO 2000 MATERIALES Y SUMINISTROS POR PARTIDA \$61,538.04 (100%)

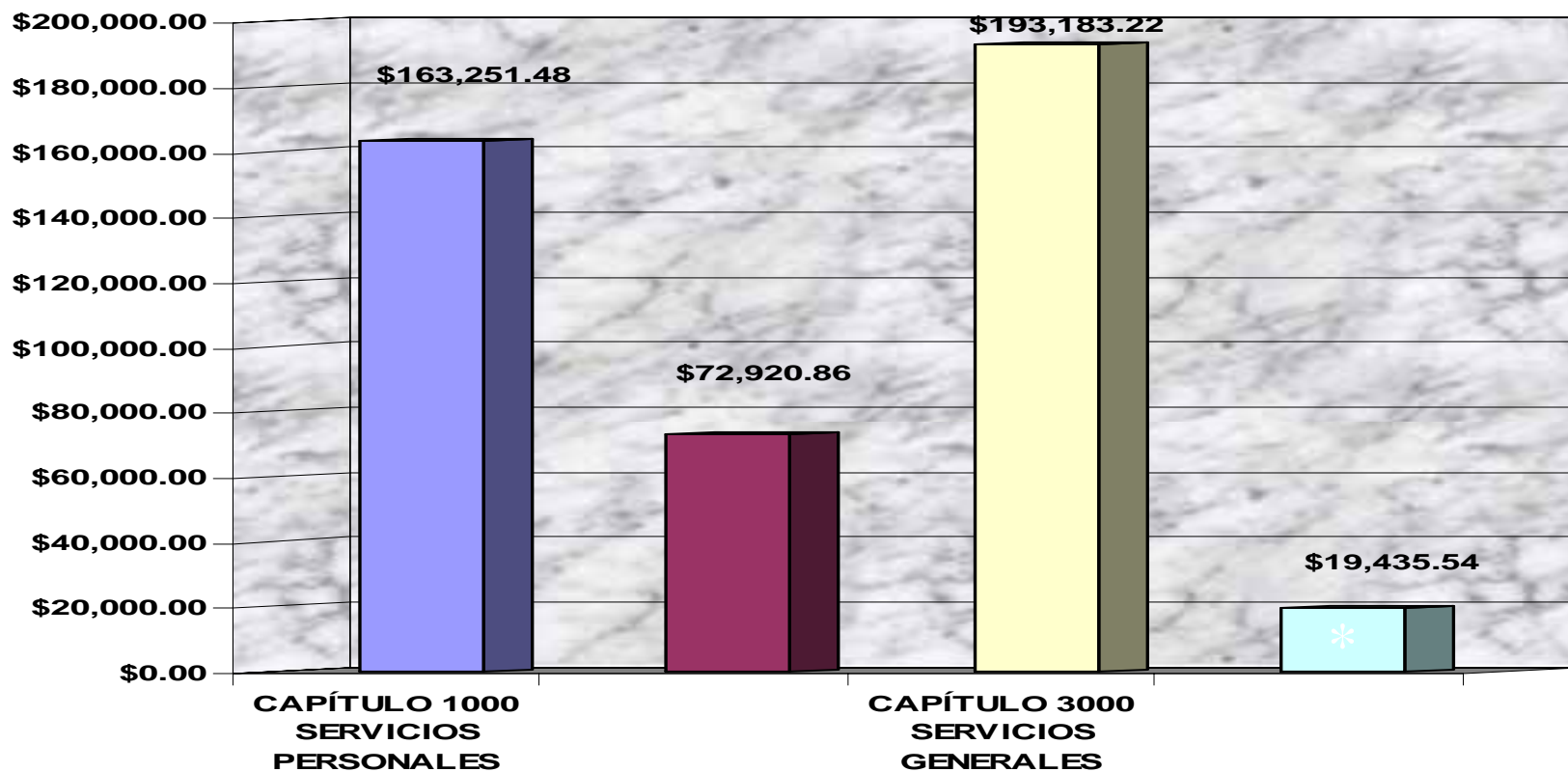


**GASTOS GENERALES INSTITUCIONALES CAPÍTULO 3000 SERVICIOS GENERALES POR PARTIDA**  
**\$5,863,792.88 (100%)**



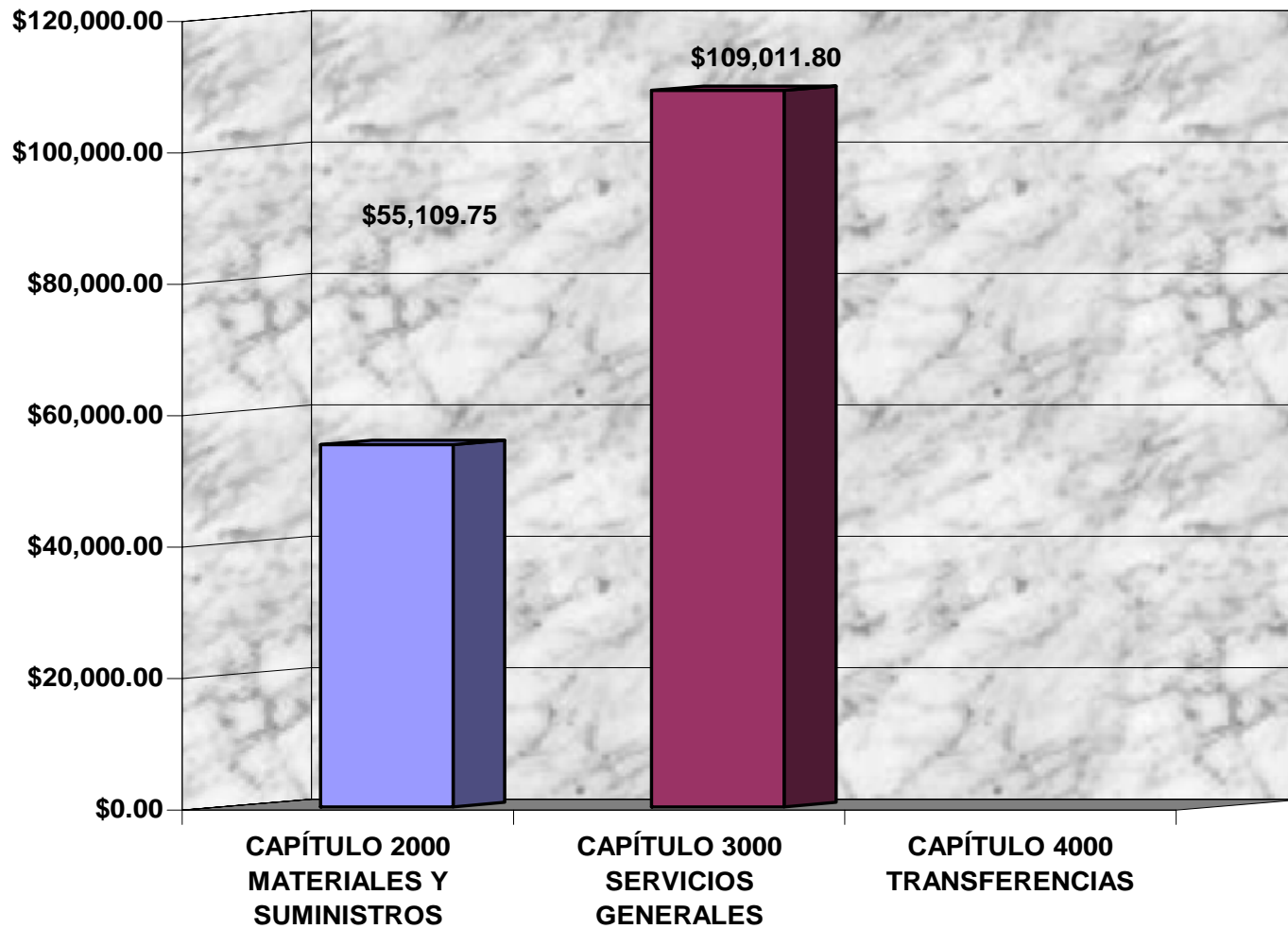
## **6. ELECCIÓN EXTRAORDINARIA EN EL MUNICIPIO DE SANTA INES AHUATEMPAN.**

**PRESUPUESTO EJERCIDO 2005, POR CAPÍTULO  
ELECCIÓN EXTRAORDINARIA SANTA INES AHUATEMPAN  
ÓRGANO CENTRAL Y ÓRGANO TRANSITORIO.  
TOTAL \$ 448,791.10 (100%)**



\*Nota: Importe ejercido realmente, menor al presupuestado.

**PRESUPUESTO EJERCIDO 2005, POR CAPÍTULO  
ELECCIÓN EXTRAORDINARIA SANTA INES AHUATEMPAN  
ÓRGANO CENTRAL.  
TOTAL \$ 164,121.55 (100%)**



**PRESUPUESTO EJERCIDO 2005, POR CAPÍTULO  
ELECCIÓN EXTRAORDINARIA SANTA INES AHUATEMPAN  
ÓRGANO TRANSITORIO.  
TOTAL \$ 284,669.55(100%)**

