



INFORME FINANCIERO DEL C. PRESIDENTE AL CONSEJO GENERAL ENERO-DICIEMBRE 2003

ABRIL 2004

CONTENIDO

1. **MARCO LEGAL.**
2. **PRESUPUESTO SOLICITADO Y AUTORIZADO 2003.**
3. **INGRESOS TOTALES 2003.**
4. **DISPONIBLE 2003.**
5. **INGRESOS-EGRESOS 2003.**
6. **PRESUPUESTO EJERCIDO 2003.**
 - POR MES.
 - POR CAPÍTULO.
 - POR UNIDAD ADMINISTRATIVA.
 - SERVICIOS PERSONALES (NÓMINA) POR UNIDAD ADMINISTRATIVA.
 - MATERIALES Y SUMINISTROS POR UNIDAD ADMINISTRATIVA.
 - SERVICIOS GENERALES, POR UNIDAD ADMINISTRATIVA.
 - PRERROGATIVAS A PARTIDOS POLÍTICOS.
 - ADQUISICIONES DE BIENES MUEBLES E INMUEBLES POR UNIDAD ADMINISTRATIVA.
7. **PRESUPUESTO EJERCIDO 2003, POR UNIDAD ADMINISTRATIVA.**
 - CONSEJO GENERAL.
 - PRESIDENCIA.
 - DIRECCIÓN GENERAL.
 - SECRETARÍA GENERAL.
 - DIRECCIÓN ADMINISTRATIVA Y DEL SERVICIO ELECTORAL PROFESIONAL.
 - DIRECCIÓN DE ORGANIZACIÓN ELECTORAL.
 - DIRECCIÓN DE CAPACITACIÓN ELECTORAL.
 - GASTOS GENERALES INSTITUCIONALES.
 - DIRECCIÓN DE PRERROGATIVAS, PARTIDOS POLÍTICOS Y MEDIOS DE COMUNICACIÓN.
 - PRERROGATIVAS A PARTIDOS POLÍTICOS.
 - DIRECCIÓN DE ASUNTOS JURÍDICOS.
 - UNIDAD DE CONTRALORÍA INTERNA.

1.- MARCO LEGAL

MARCO LEGAL

El artículo 91, fracción XIII, del Código de Instituciones y Procesos Electorales del Estado de Puebla, dispone que el Consejero Presidente del Consejo General de este Instituto, tiene la atribución de rendir anualmente al Consejo General, a más tardar en el mes de abril, informe sobre el ejercicio del presupuesto correspondiente al año anterior.

**2.- PRESUPUESTO SOLICITADO Y
AUTORIZADO
2003**

PRESUPUESTO SOLICITADO Y AUTORIZADO 2003

	IMPORTE
PRESUPUESTO SOLICITADO Y AUTORIZADO POR CONSEJO GENERAL	\$47,281,695.88
PRESUPUESTO AUTORIZADO POR EL H. CONGRESO DEL ESTADO	\$25,282,533.12
MAS	
AMPLIACIONES AUTORIZADAS POR LA SFA	\$21,905,660.31
TOTAL PRESUPUESTO MODIFICADO	\$47,188,193.43

3.- INGRESOS TOTALES 2003

INGRESOS TOTALES 2003

PRESUPUESTO ORIGINAL AUTORIZADO POR EL CONGRESO DEL ESTADO	\$25,282,533.12
TOTAL AMPLIACIONES	\$21,905,660.31
TOTAL INGRESOS PRESUPUESTALES	\$47,188,193.43
OTROS INGRESOS:	\$513,889.18
OTROS	\$357,687.15
PRODUCTOS FINANCIEROS	\$156,202.03
TOTAL GENERAL INGRESOS	\$47,702,082.61

4.- DISPONIBLE 2003

DISPONIBLE 2003

SALDO FINAL AL 31 DE DICIEMBRE DE 2002		\$625,639.62
MAS INGRESOS		
PRESUPUESTALES		\$47,188,193.43
OTROS:		\$513,889.18
DIVERSOS	\$69,980.90	\$357,687.15
VENTA DE VEHÍCULOS	\$216,803.00	
MUNICIPIO DE CHIETLA (Material Electoral)	\$1,092.50	
MUNICIPIO DE PUEBLA (Material Electoral)	\$69,810.75	
INTERESES POR INVERSIÓN		\$156,202.03
DISPONIBLE		\$48,327,722.23

5.- INGRESOS - EGRESOS

2003

INGRESOS -EGRESOS

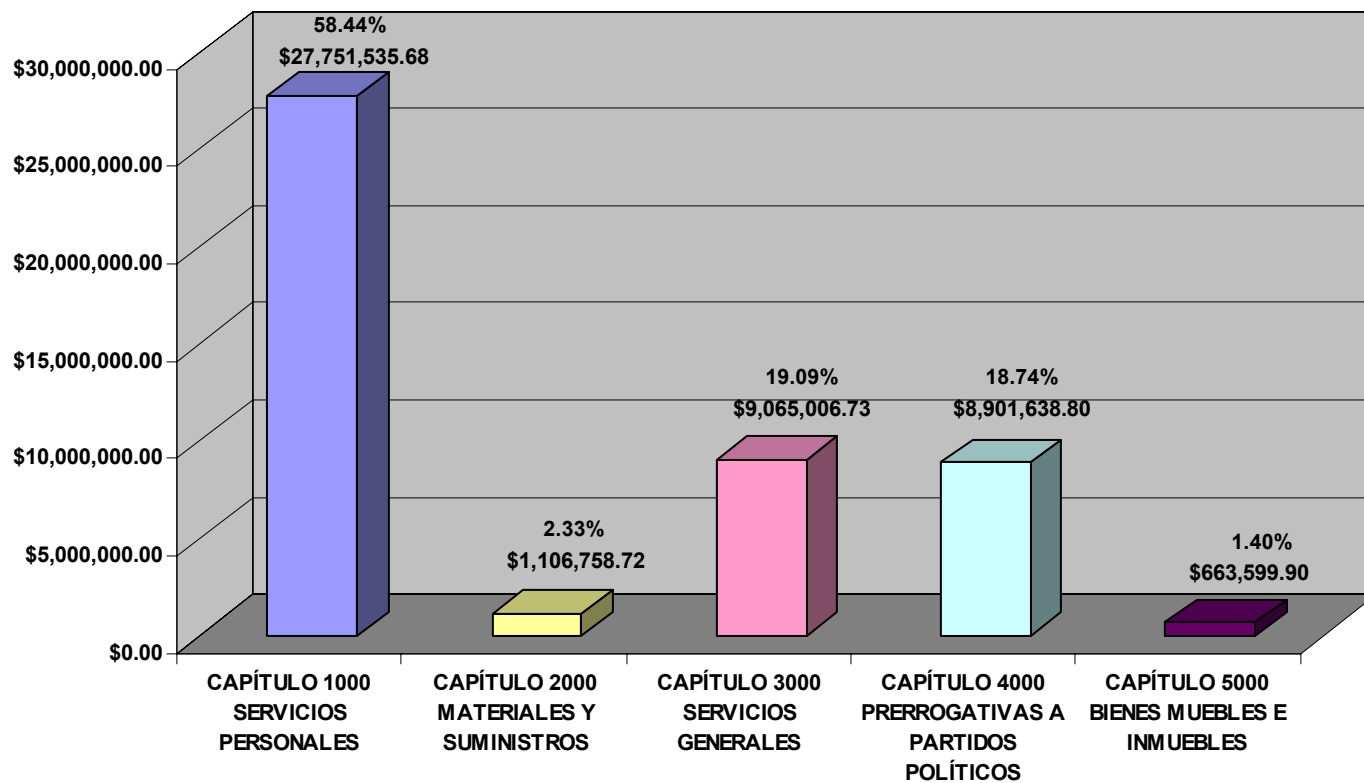
IMPORTE	
SALDO INICIAL EN BANCOS ACUMULADO AL 31 DE DICIEMBRE DE 2002	\$625,639.62
MAS	
INGRESOS TOTALES	\$47,702,082.61
MENOS	
EGRESOS TOTALES	\$47,488,539.83
SALDO FINAL	\$839,182.40

6.- PRESUPUESTO EJERCIDO 2003

- **POR CAPÍTULO.**
- **POR MES.**
- **POR UNIDAD ADMINISTRATIVA.**
- **SERVICIOS PERSONALES POR UNIDAD ADMINISTRATIVA.**
- **MATERIALES Y SUMINISTROS POR UNIDAD ADMINISTRATIVA.**
- **SERVICIOS GENERALES, POR UNIDAD ADMINISTRATIVA.**
- **PRERROGATIVAS A PARTIDOS POLÍTICOS.**
- **ADQUISICIONES DE BIENES MUEBLES, POR UNIDAD ADMINISTRATIVA.**

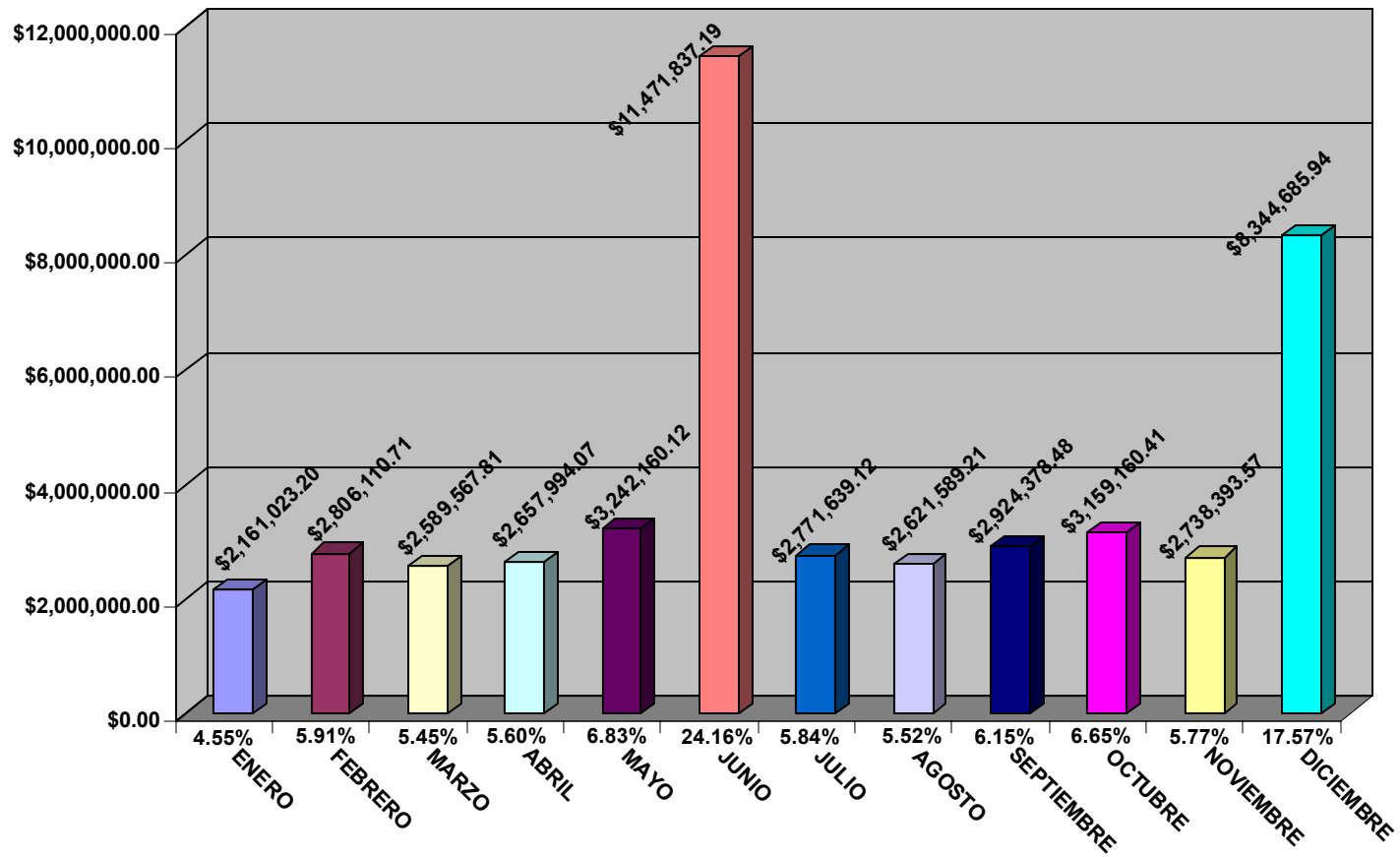
- **POR CAPÍTULO.**

PRESUPUESTO EJERCIDO 2003, POR CAPÍTULO
TOTAL \$47,488,539.83



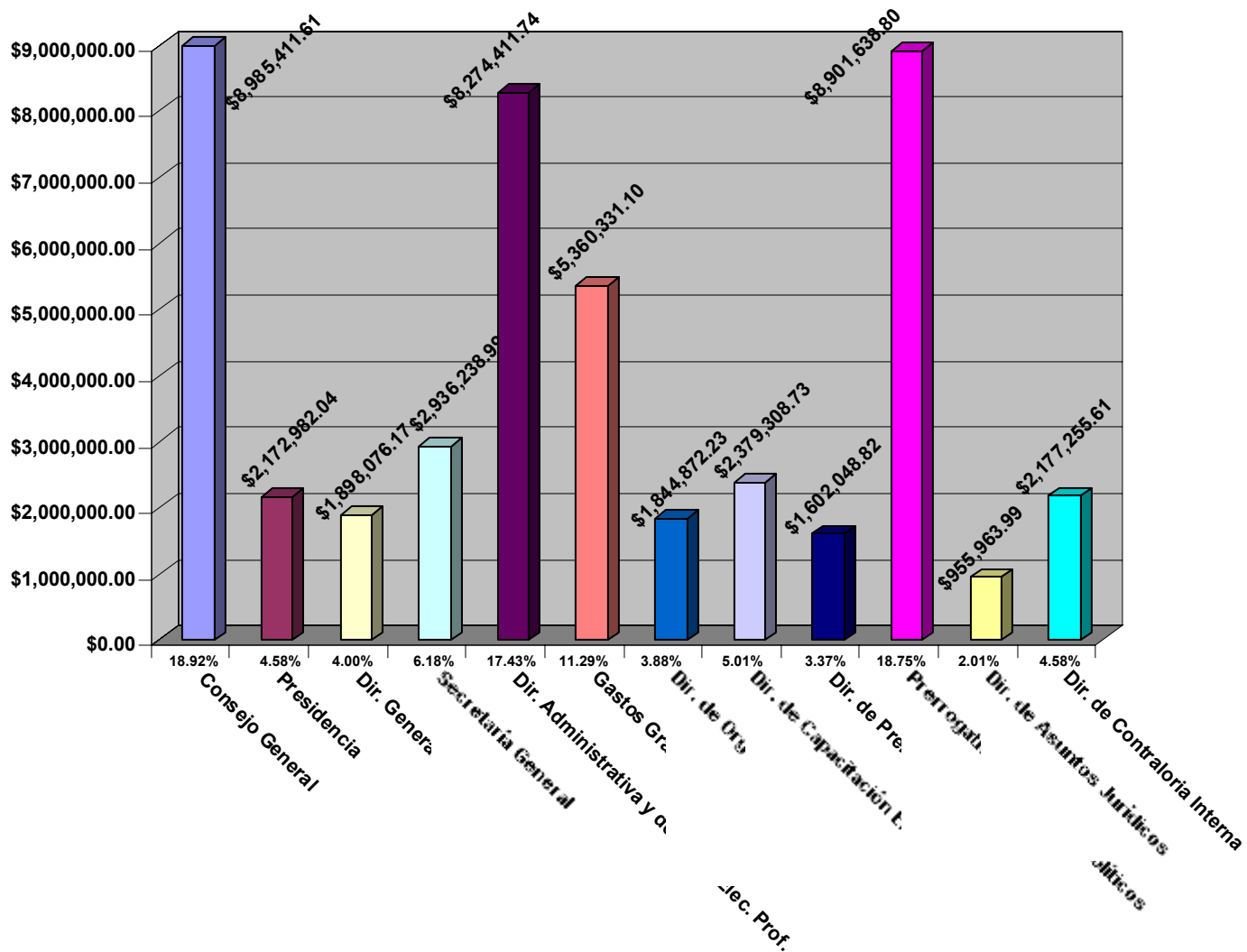
- **POR MES.**

PRESUPUESTO EJERCIDO 2003, POR MES
TOTAL \$47,488,539.83



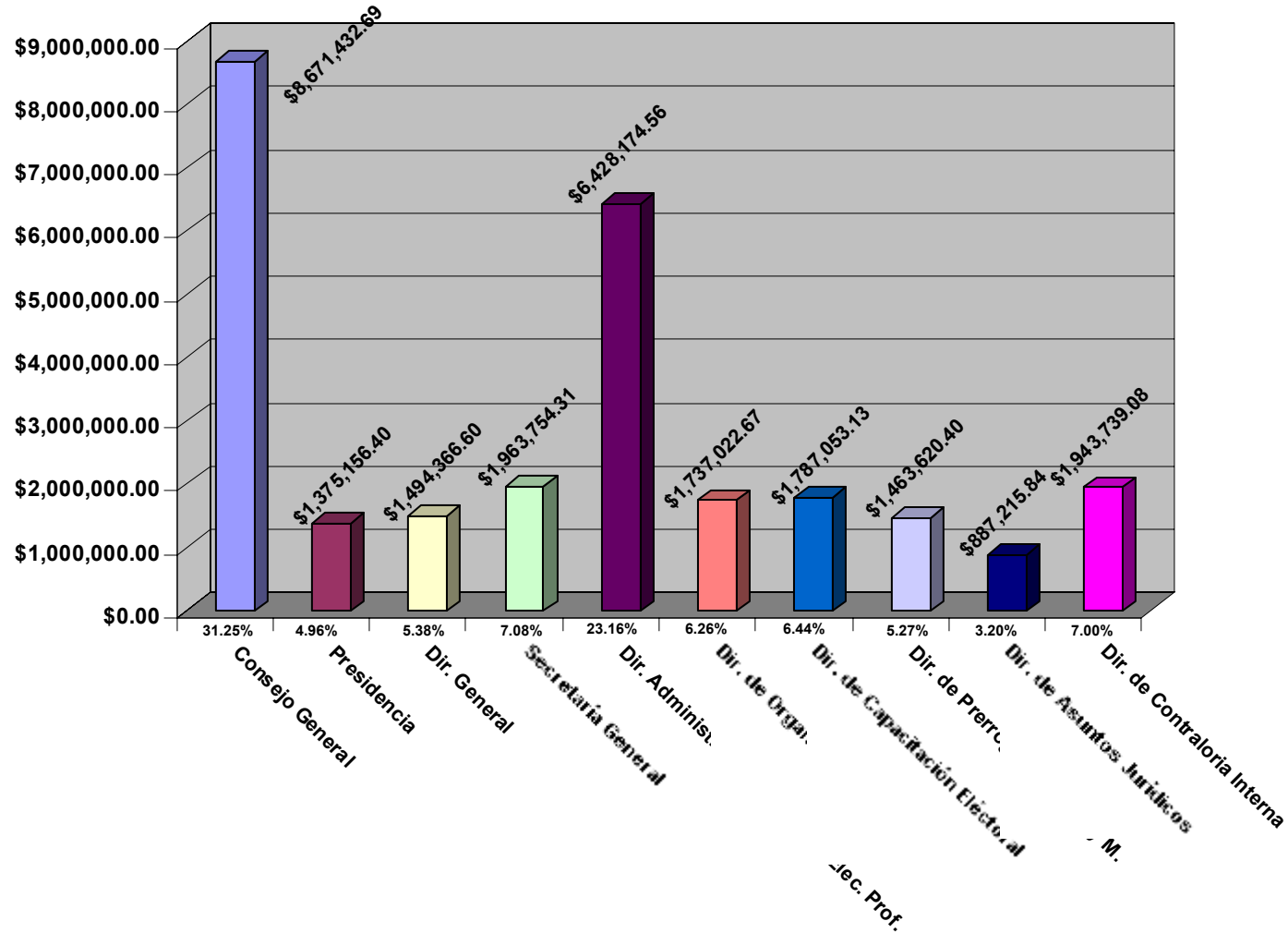
- **POR UNIDAD ADMINISTRATIVA.**

**PRESUPUESTO EJERCIDO 2003
POR UNIDAD ADMINISTRATIVA
TOTAL \$47,488,539.83**



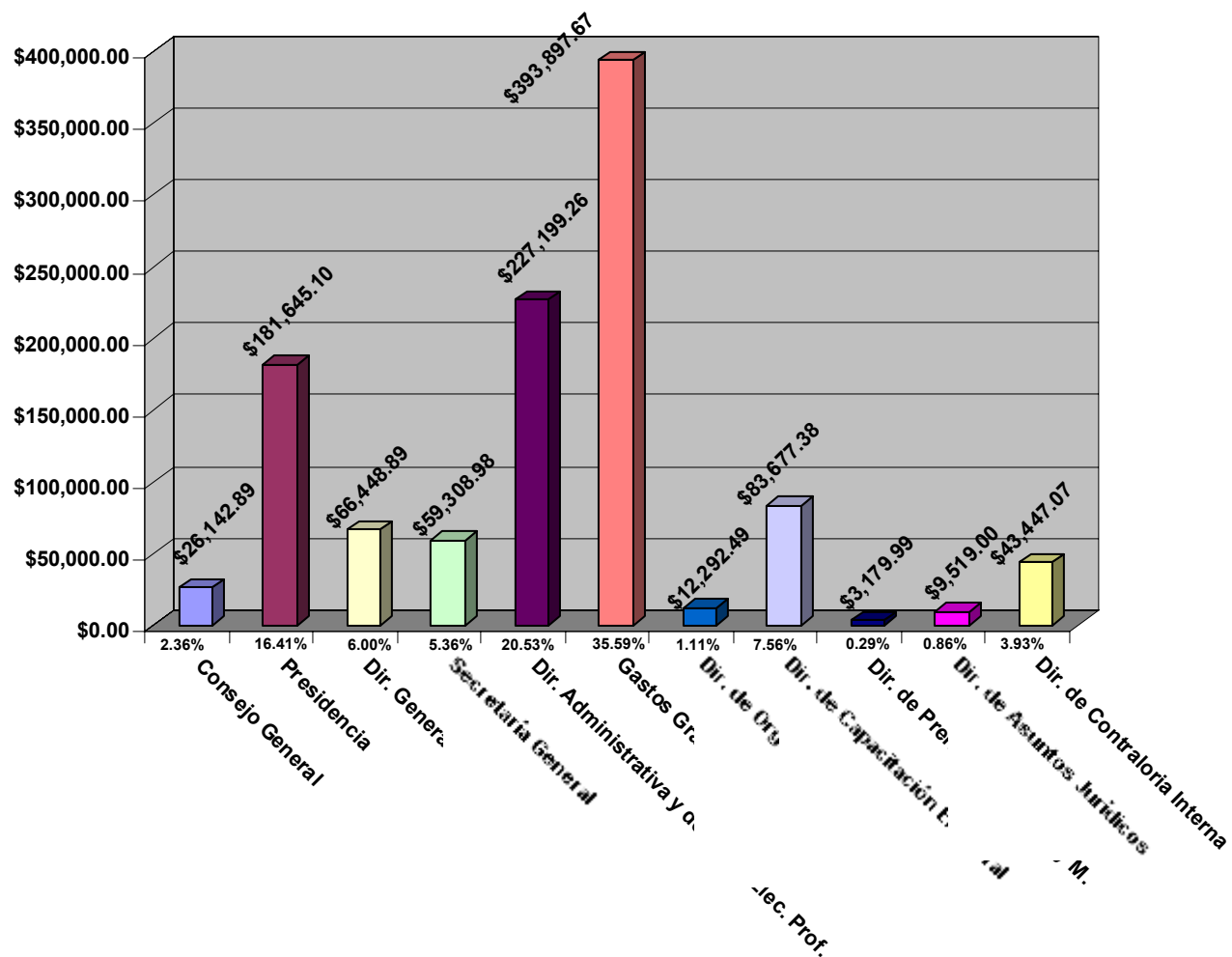
- **SERVICIOS PERSONALES
POR UNIDAD ADMINISTRATIVA.**

PRESUPUESTO EJERCIDO 2003 POR UNIDAD ADMINISTRATIVA
CAPÍTULO 1000 "SERVICIOS PERSONALES"
TOTAL \$27,751,535.68



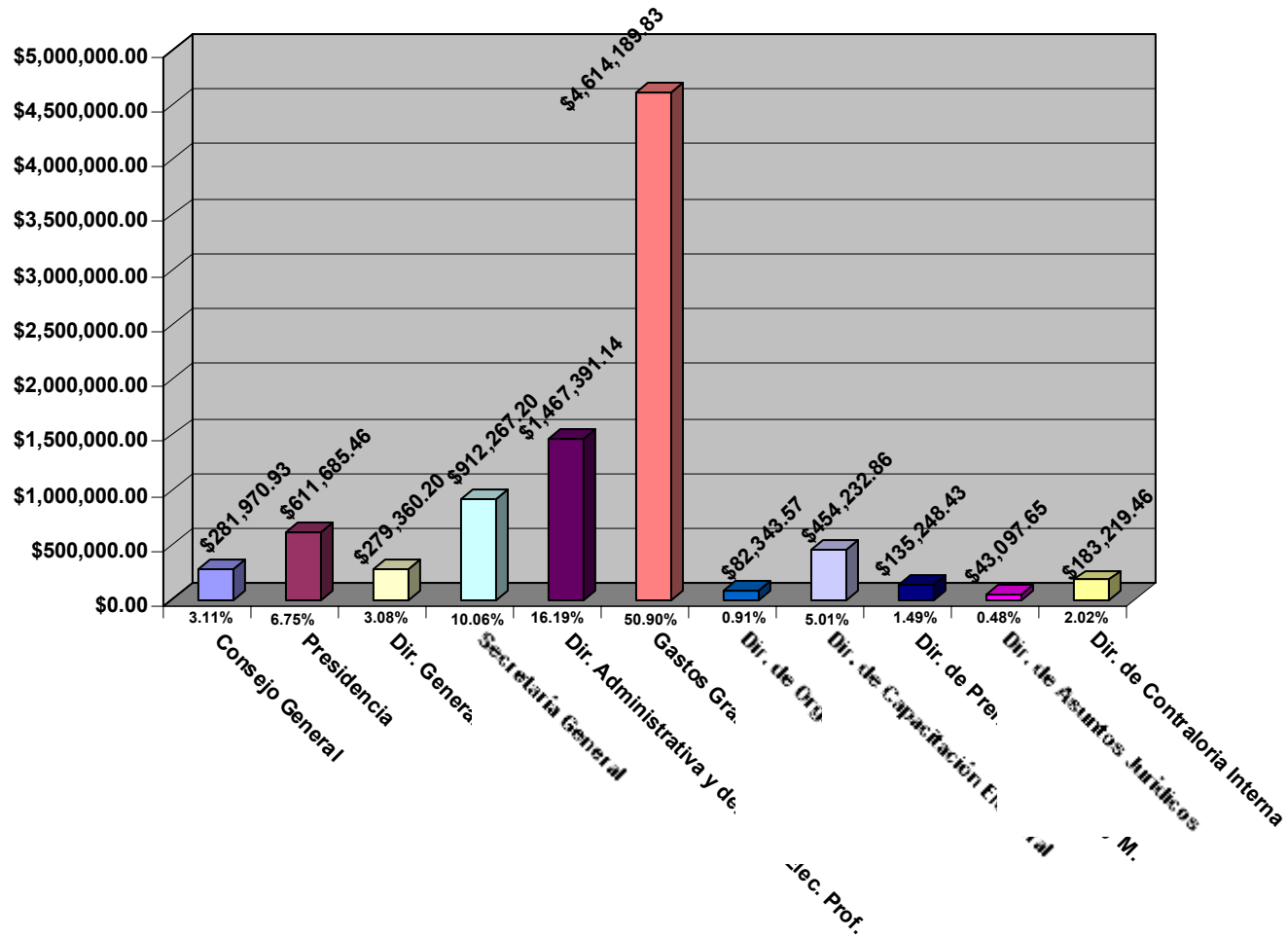
- **MATERIALES Y SUMINISTROS POR
UNIDAD ADMINISTRATIVA.**

PRESUPUESTO EJERCIDO 2003 POR UNIDAD ADMINISTRATIVA
CAPÍTULO 2000 "MATERIALES Y SUMISTROS"
TOTAL \$1,106,758.72



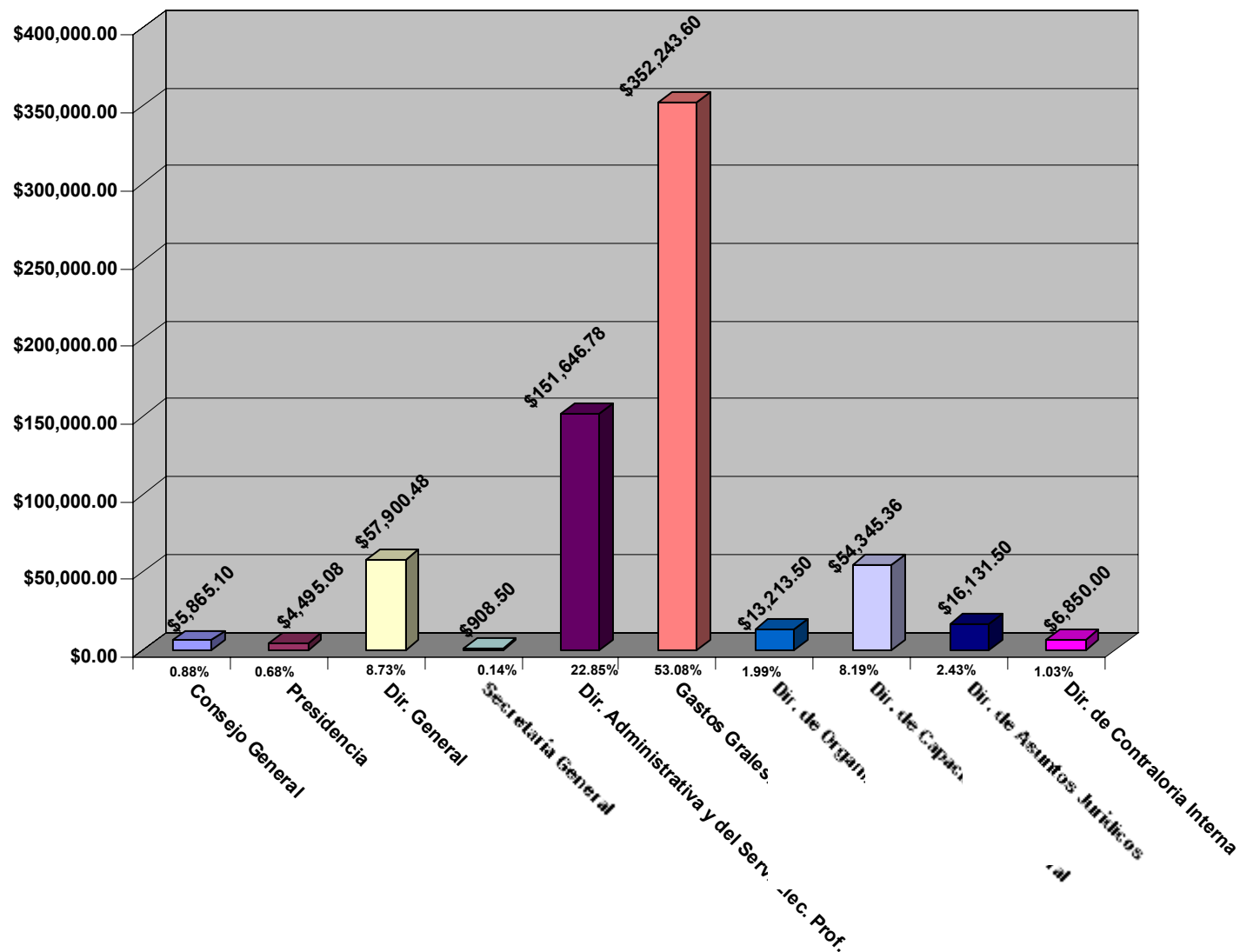
- **SERVICIOS GENERALES, POR
UNIDAD ADMINISTRATIVA.**

PRESUPUESTO EJERCIDO 2003 POR UNIDAD ADMINISTRATIVA
CAPÍTULO 3000 "SERVICIOS GENERALES"
TOTAL \$9,065,006.73



- **BIENES MUEBLES E INMUEBLES, POR
UNIDAD ADMINISTRATIVA.**

**PRESUPUESTO EJERCIDO 2003 POR UNIDAD ADMINISTRATIVA
CAPÍTULO 5000 "BIENES MUEBLES E INMUEBLES"
TOTAL \$663,599.90**

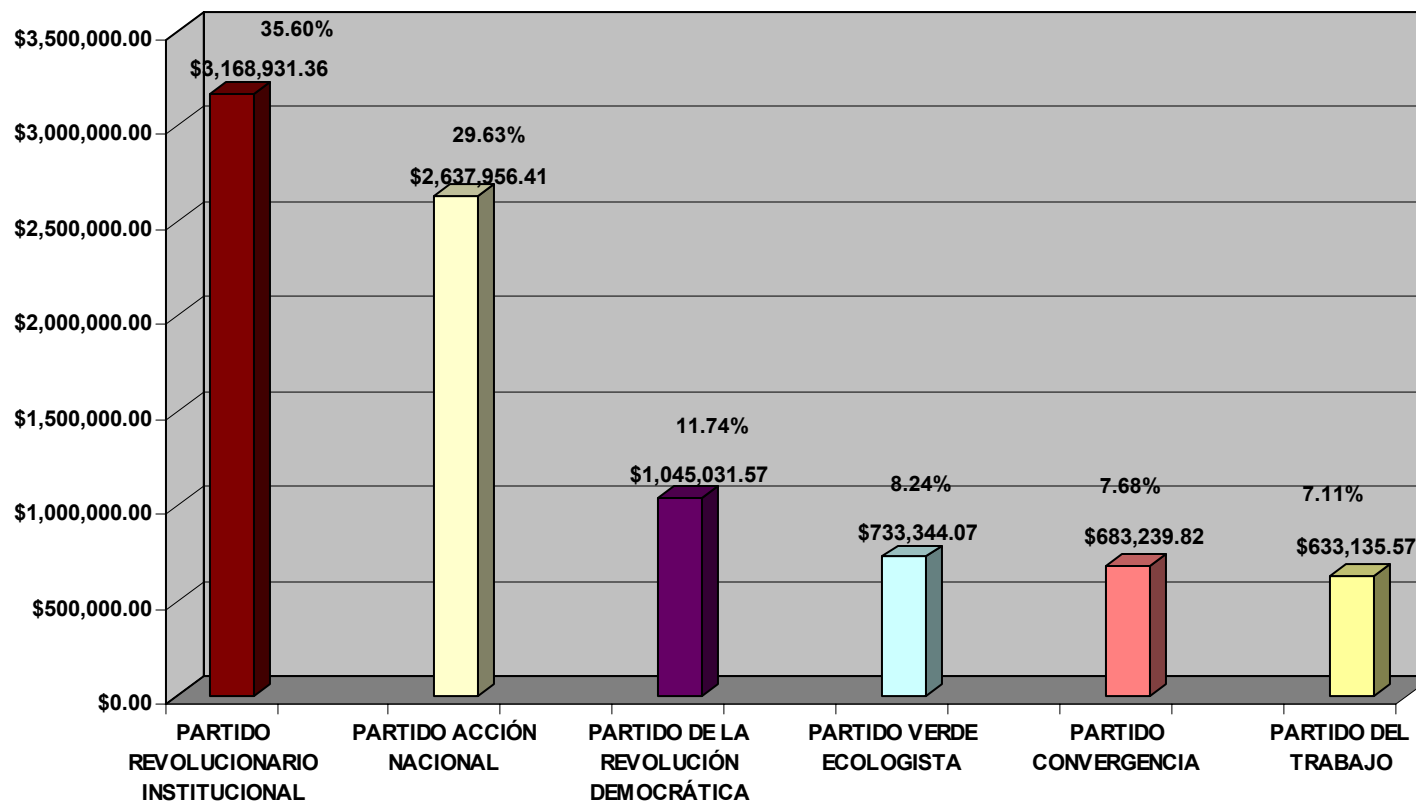


- **PRERROGATIVAS A PARTIDOS POLÍTICOS.**

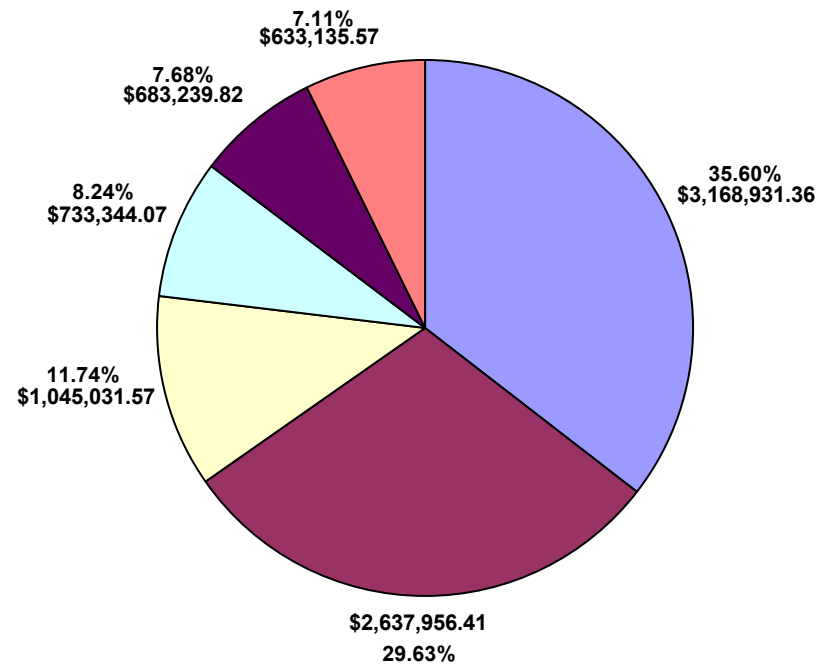
PRESUPUESTO EJERCIDO 2003
CAPÍTULO 4000 "TRANSFERENCIAS"
PRERROGATIVAS A PARTIDOS POLÍTICOS

NOMBRE	ACTIVIDADES ORDINARIAS	%
PARTIDO REVOLUCIONARIO INSTITUCIONAL	3,168,931.36	35.60%
PARTIDO ACCIÓN NACIONAL	2,637,956.41	29.63%
PARTIDO DE LA REVOLUCIÓN DEMOCRÁTICA	1,045,031.57	11.74%
PARTIDO VERDE ECOLOGISTA	733,344.07	8.24%
PARTIDO CONVERGENCIA	683,239.82	7.68%
PARTIDO DEL TRABAJO	633,135.57	7.11%
TOTAL	8,901,638.80	100.00%

PRESUPUESTO EJERCIDO 2003
CAPÍTULO 4000 "TRANSFERENCIAS"
PRERROGATIVAS A PARTIDOS POLÍTICOS
TOTAL \$8,901,638.80



PRESUPUESTO EJERCIDO 2003
CAPÍTULO 4000 "TRANSFERENCIAS"
PRERROGATIVAS A PARTIDOS POLÍTICOS
TOTAL \$8,901,638.80



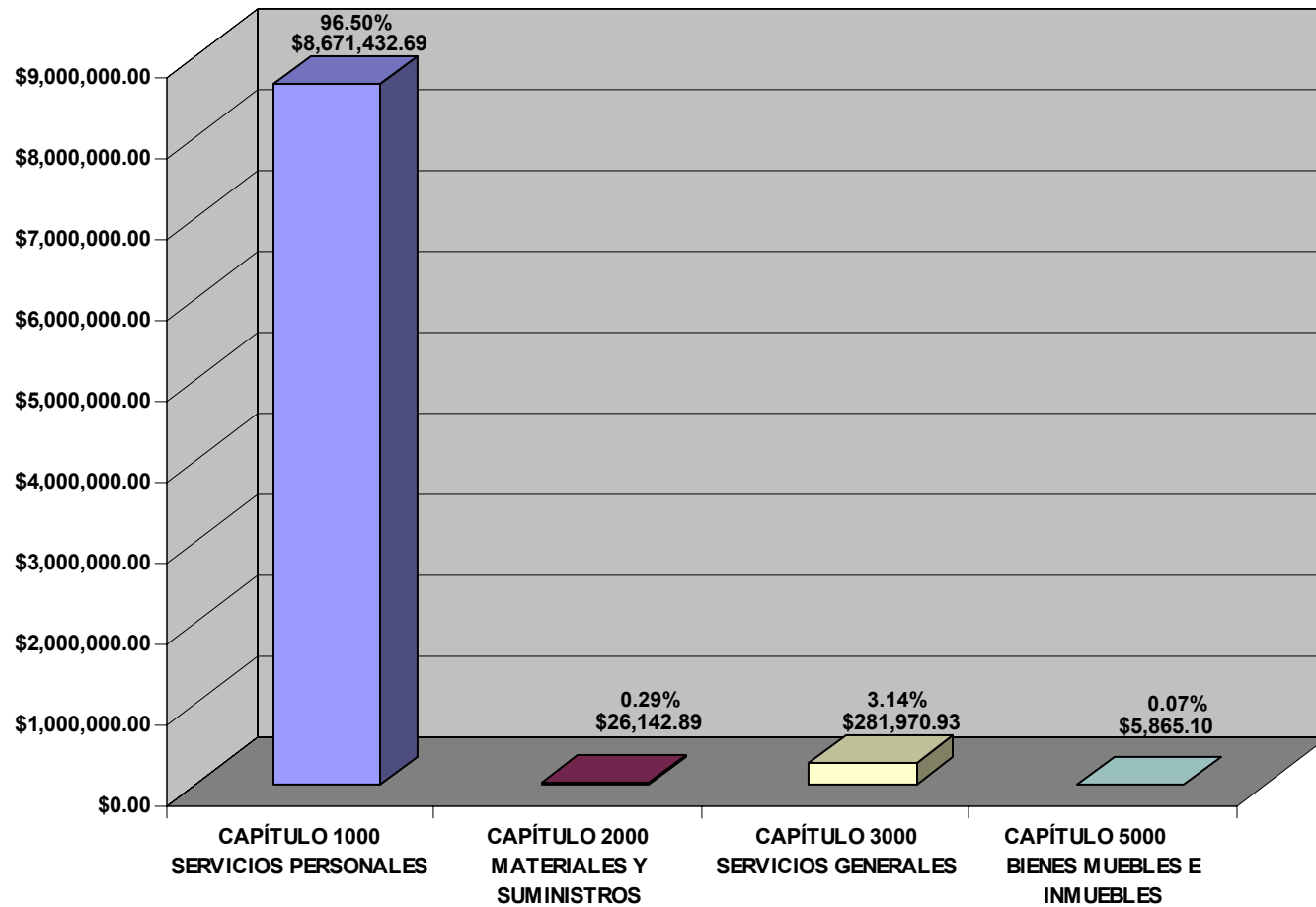
■ PARTIDO REVOLUCIONARIO INSTITUCIONAL ■ PARTIDO ACCIÓN NACIONAL
□ PARTIDO DE LA REVOLUCIÓN DEMOCRÁTICA □ PARTIDO VERDE ECOLOGISTA
■ PARTIDO CONVERGENCIA ■ PARTIDO DEL TRABAJO

7.- PRESUPUESTO EJERCIDO 2003 POR UNIDAD ADMINISTRATIVA

- **CONSEJO GENERAL.**
- **PRESIDENCIA.**
- **DIRECCIÓN GENERAL.**
- **SECRETARÍA GENERAL.**
- **DIRECCIÓN ADMINISTRATIVA Y DE SERVICIO ELECTORAL PROFESIONAL.**
- **GASTOS GENERALES INSTITUCIONALES.**
- **DIRECCIÓN DE ORGANIZACIÓN ELECTORAL.**
- **DIRECCIÓN DE CAPACITACIÓN ELECTORAL Y DE EDUCACIÓN CÍVICA.**
- **DIRECCIÓN DE PRERROGATIVAS, PARTIDOS POLÍTICOS Y MEDIOS DE COMUNICACIÓN.**
- **DIRECCIÓN DE ASUNTOS JURÍDICOS.**
- **DIRECCIÓN DE CONTRALORÍA INTERNA.**

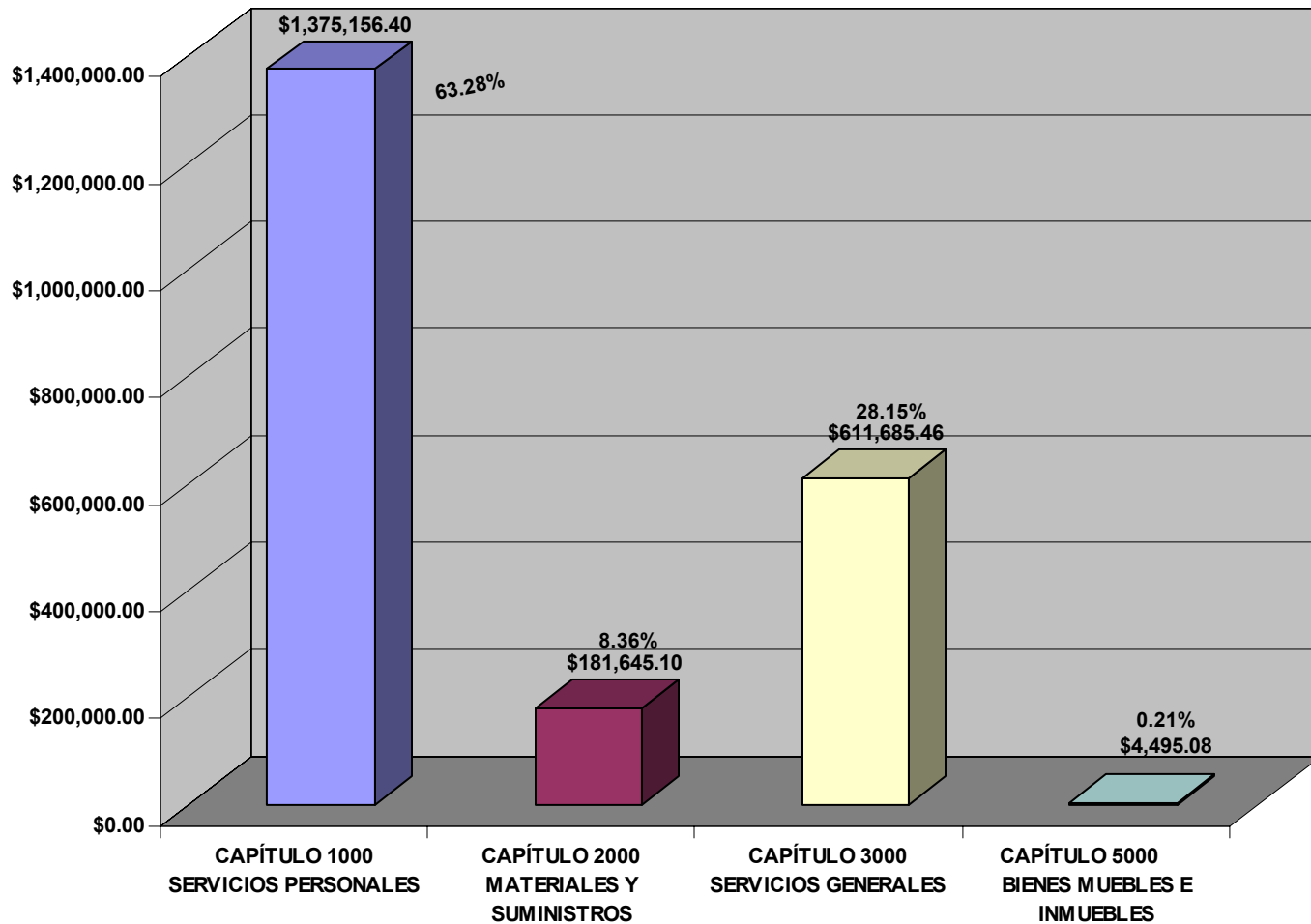
- **CONSEJO GENERAL.**

**PRESUPUESTO EJERCIDO 2003, POR CAPÍTULO
CONSEJO GENERAL
TOTAL \$8,985,411.61**



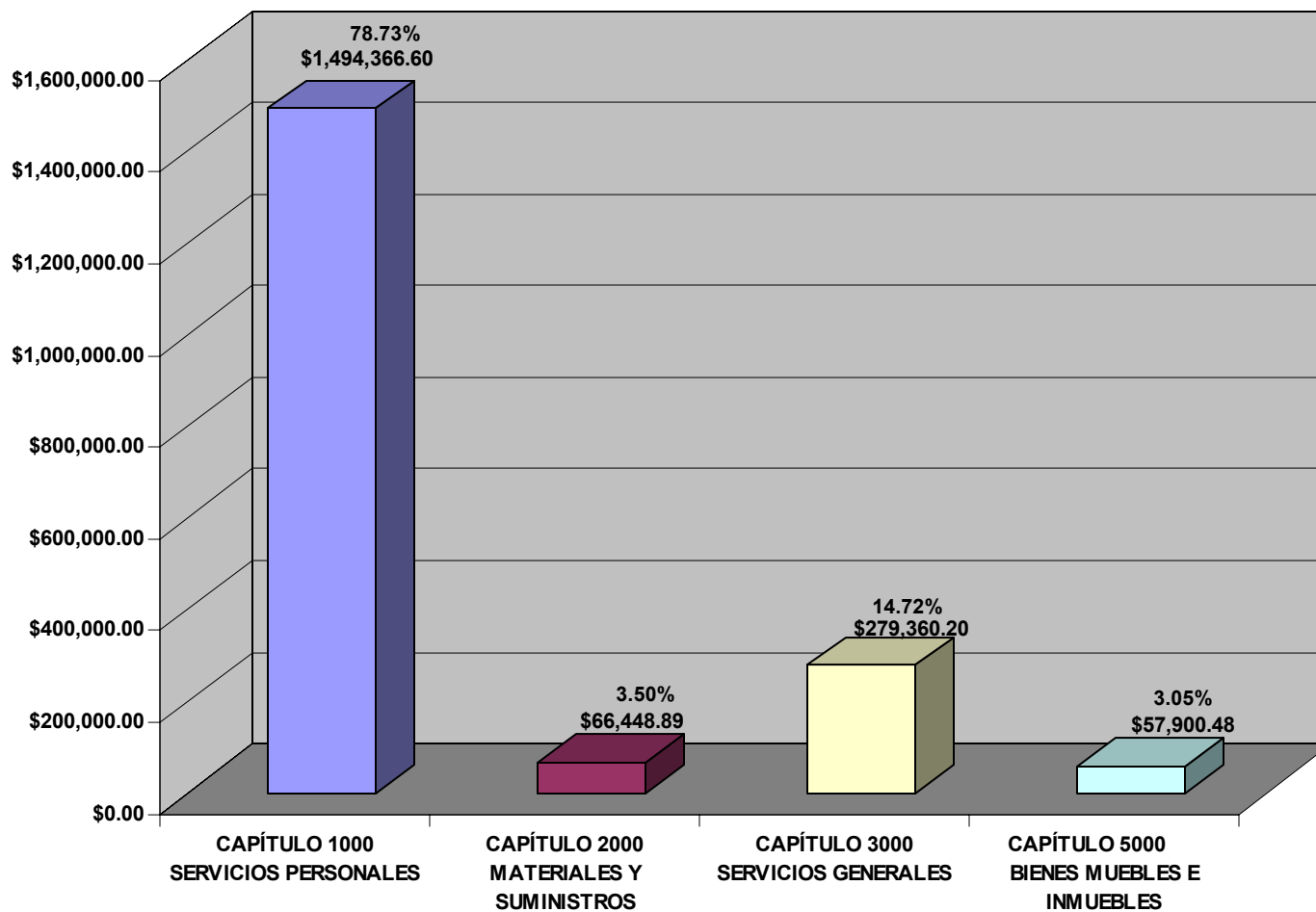
- **PRESIDENCIA.**

PRESUPUESTO EJERCIDO 2003, POR CAPÍTULO
PRESIDENCIA
TOTAL \$2,172,982.04



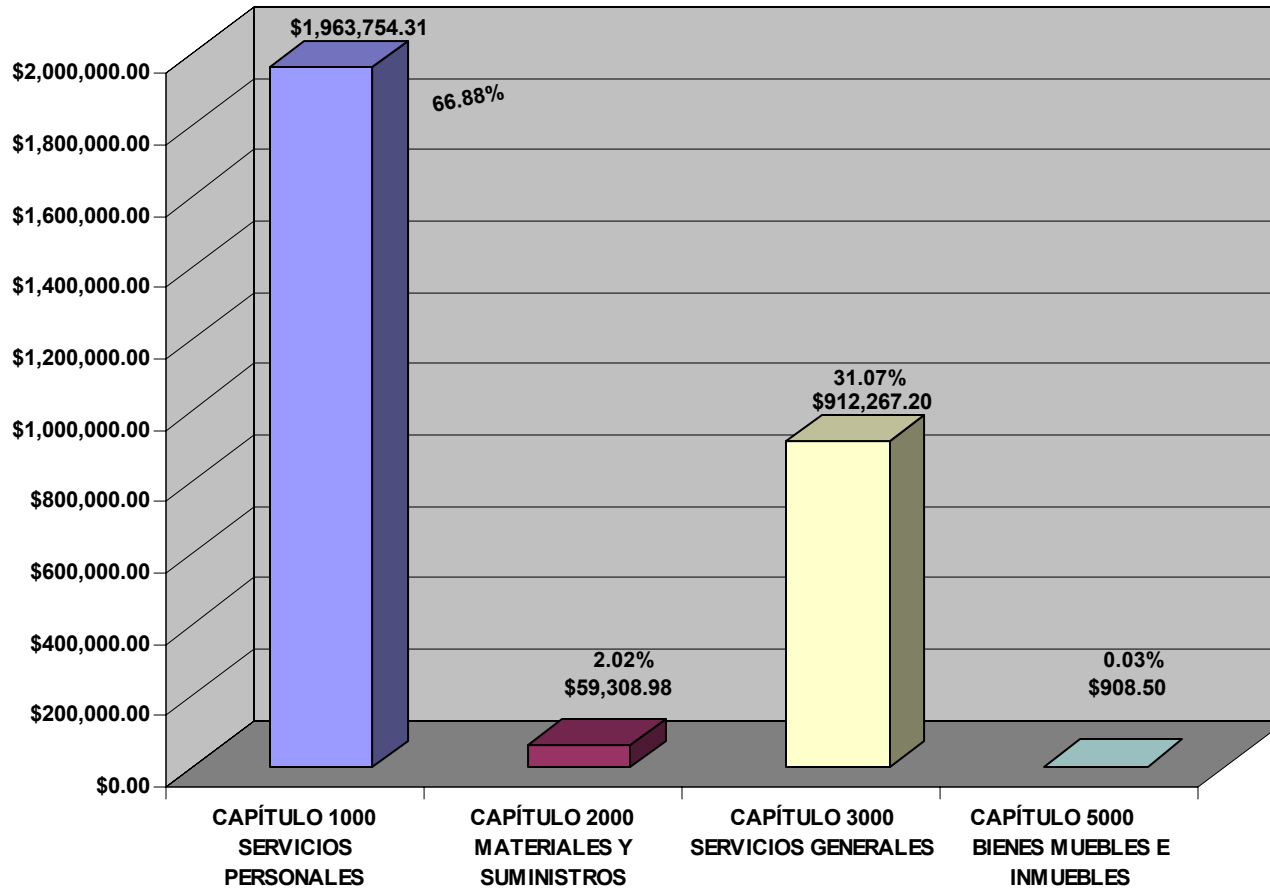
- **DIRECCIÓN GENERAL.**

PRESUPUESTO EJERCIDO 2003, POR CAPÍTULO
DIRECCIÓN GENERAL
TOTAL \$1,898,076.17



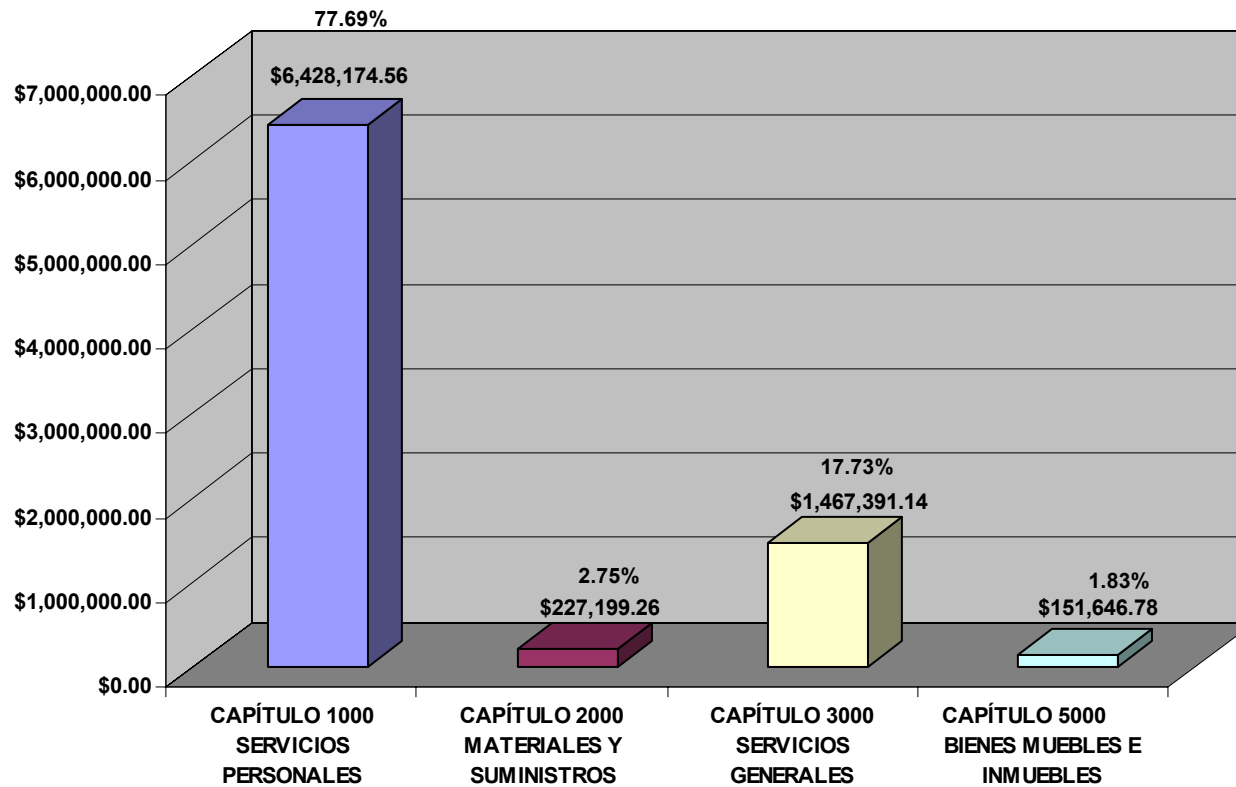
- **SECRETARÍA GENERAL.**

PRESUPUESTO EJERCIDO 2003, POR CAPÍTULO
SECRETARÍA GENERAL
TOTAL \$2,936,238.99



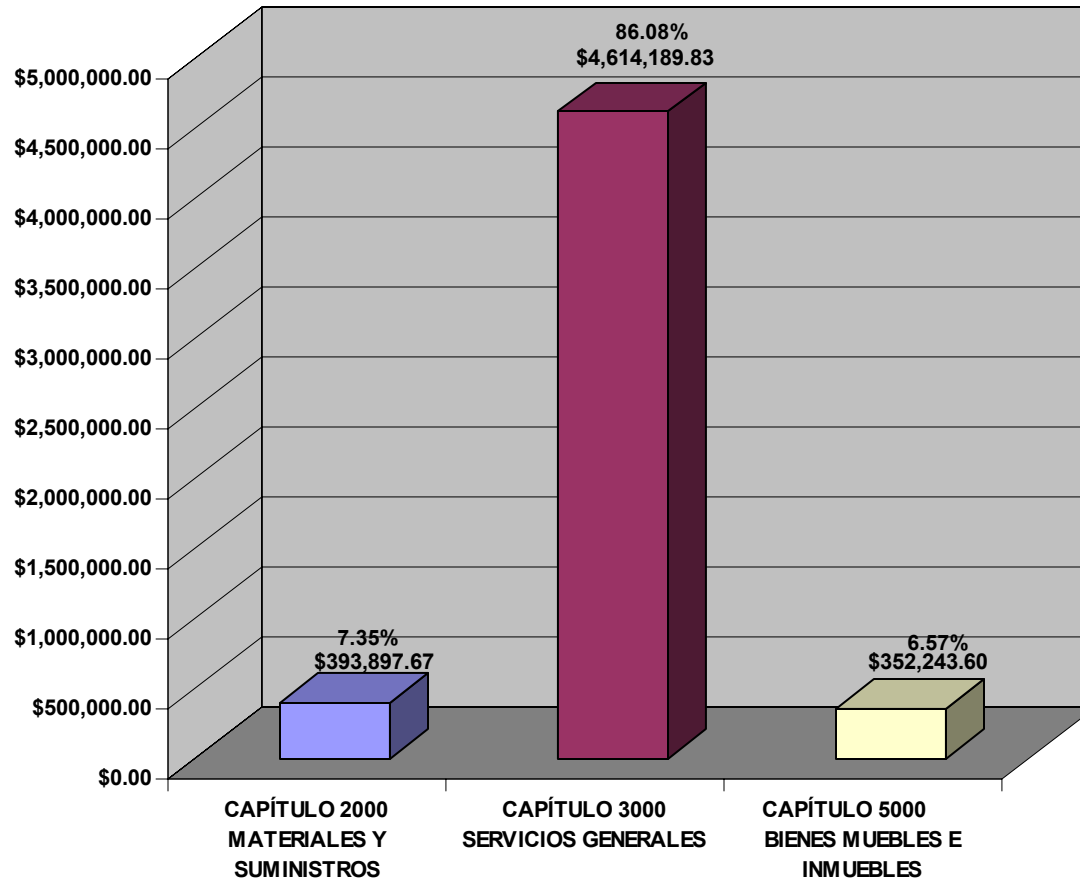
- **DIRECCIÓN ADMINISTRATIVA.**

PRESUPUESTO EJERCIDO 2003, POR CAPÍTULO
DIRECCIÓN ADMINISTRATIVA
(DIR. ADMINISTRATIVA, SEP, COOR. INF., COM. SOC.)
TOTAL \$8,274,411.74



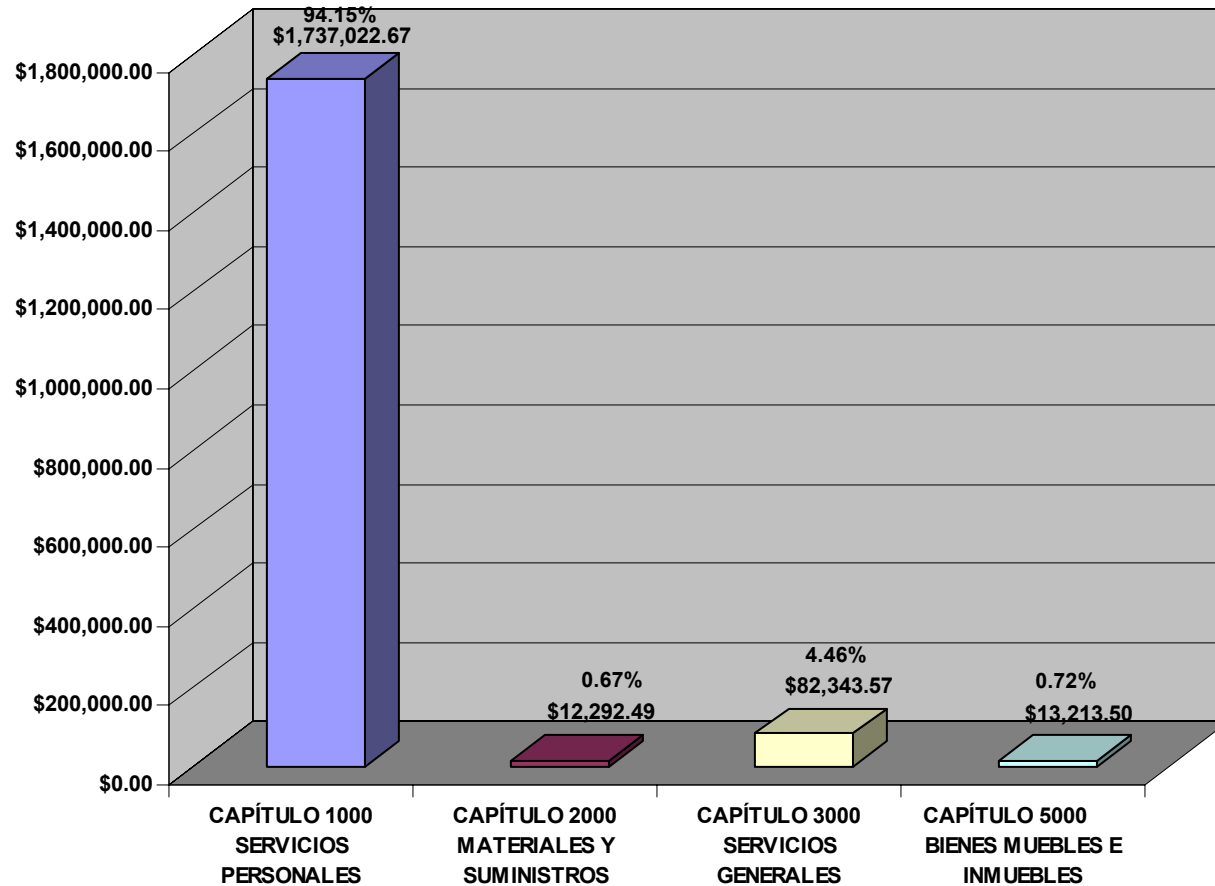
- **GASTOS GENERALES INSTITUCIONALES**

PRESUPUESTO EJERCIDO 2003, POR CAPÍTULO
GASTOS GENERALES INSTITUCIONALES
TOTAL \$5,360,331.10



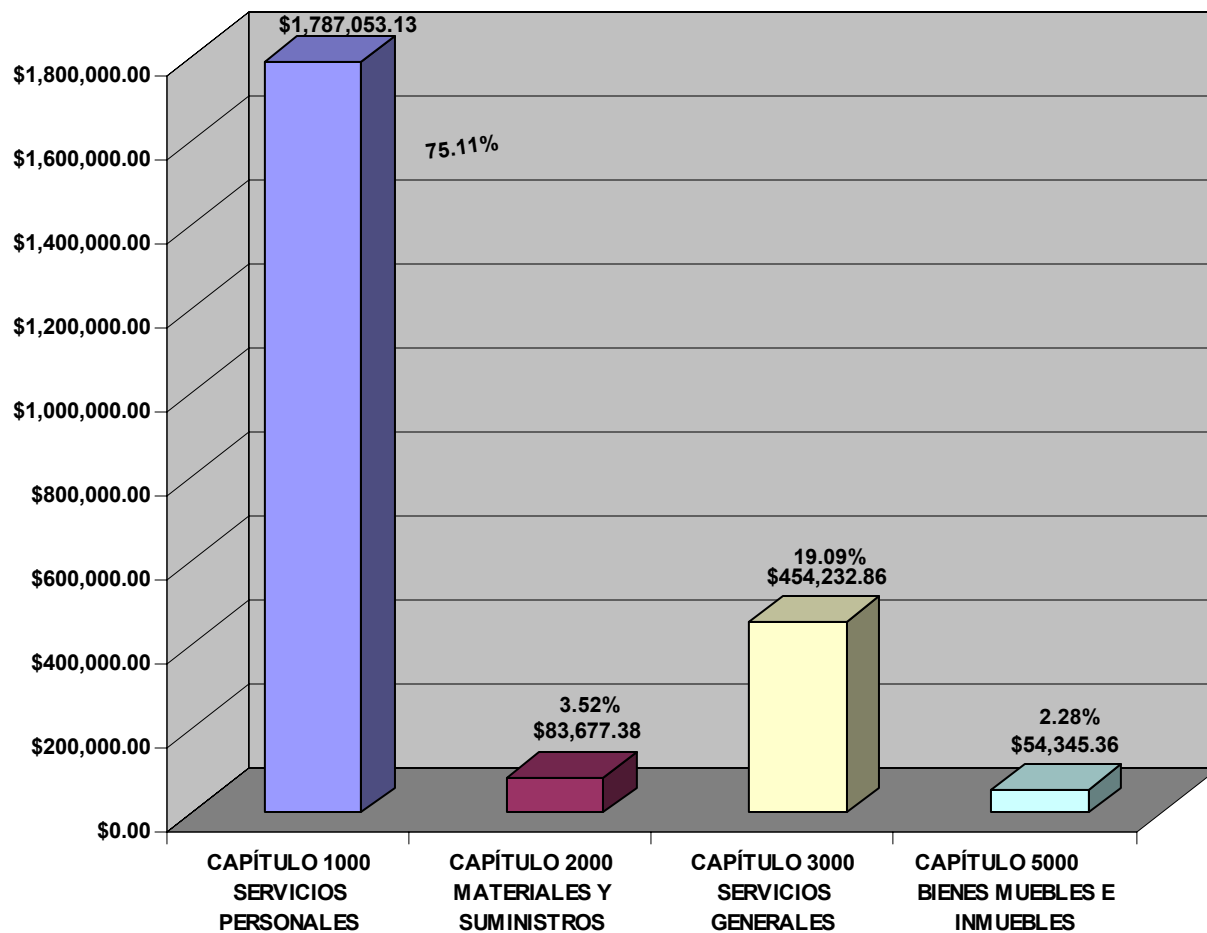
- **DIRECCIÓN DE ORGANIZACIÓN ELECTORAL**

**PRESUPUESTO EJERCIDO 2003, POR CAPÍTULO
DIRECCIÓN DE ORGANIZACIÓN ELECTORAL
TOTAL \$1,844,872.23**



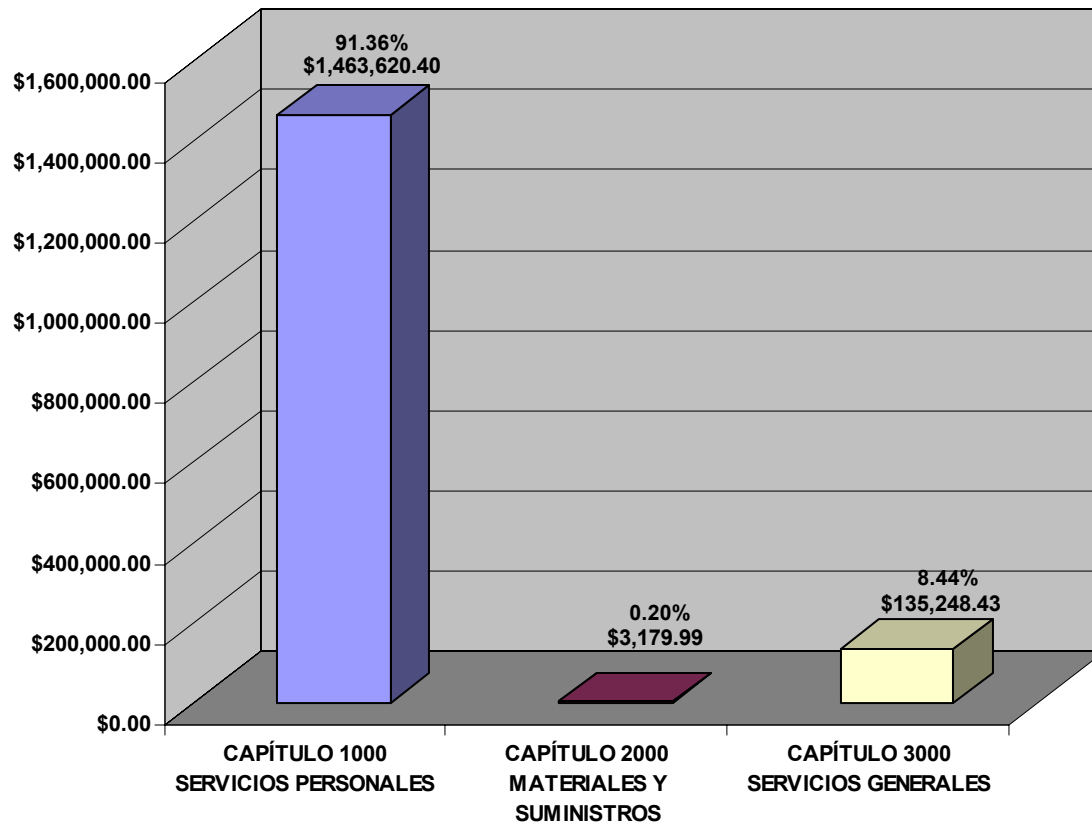
- **DIRECCIÓN DE CAPACITACIÓN ELECTORAL**

PRESUPUESTO EJERCIDO 2003, POR CAPÍTULO
DIRECCIÓN DE CAPACITACIÓN ELECTORAL
TOTAL \$2,379,308.73



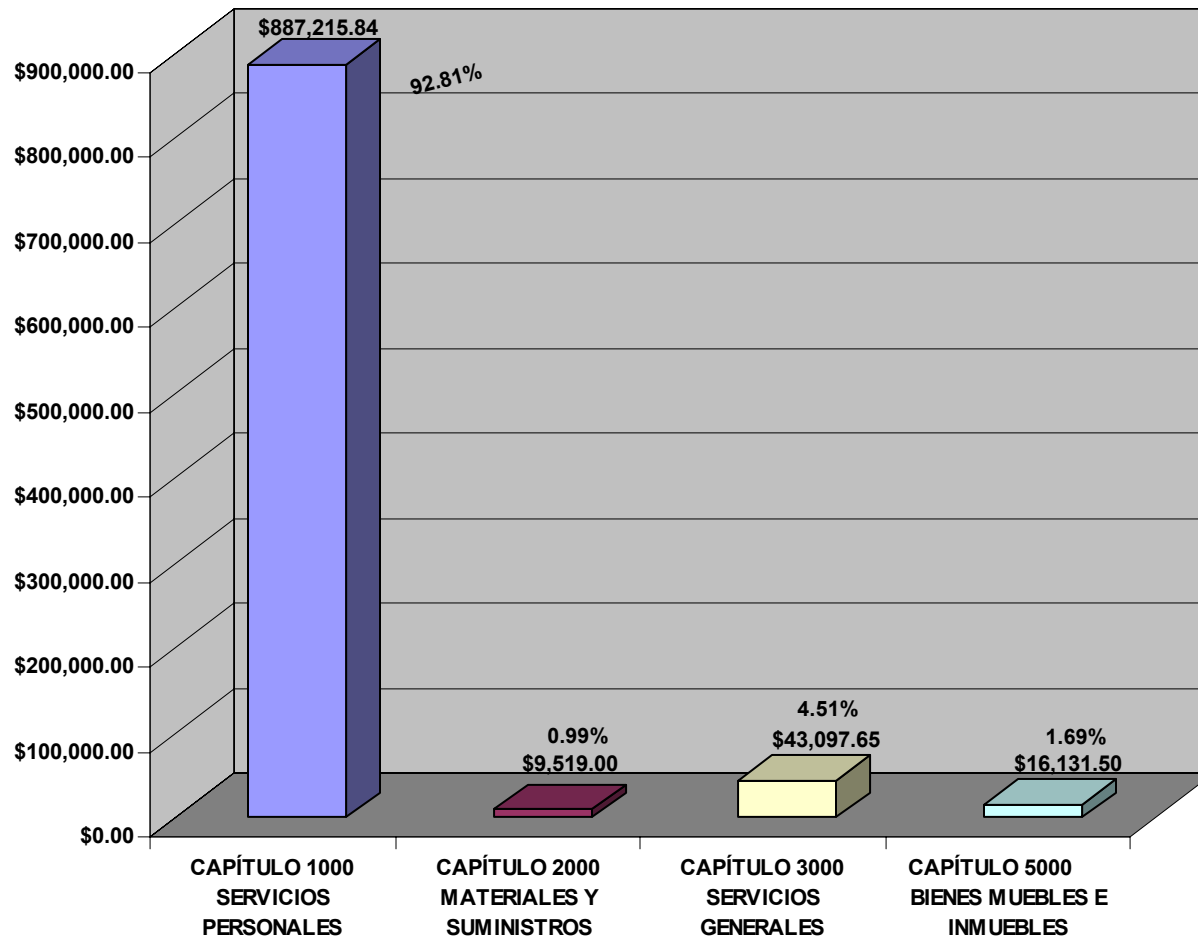
- **DIRECCIÓN DE PRERROGATIVAS,
PARTIDOS POLÍTICOS Y MEDIOS
DE COMUNICACIÓN**

PRESUPUESTO EJERCIDO 2003, POR CAPÍTULO
DIRECCIÓN DE PRERROGATIVAS, PARTIDOS POLÍTICOS
Y MEDIOS DE COMUNICACIÓN
TOTAL \$1,602,048.82



- **DIRECCIÓN DE ASUNTOS JURÍDICOS**

PRESUPUESTO EJERCIDO 2003, POR CAPÍTULO
DIRECCIÓN DE ASUNTOS JURÍDICOS
TOTAL \$955,963.99



- **UNIDAD DE CONTRALORIA INTERNA**

PRESUPUESTO EJERCIDO 2003, POR CAPÍTULO
UNIDAD DE CONTRALORIA INTERNA
TOTAL \$2,177,255.61

